



АСФАЛЬТОВЫЕ И БЕТОННЫЕ ЗАВОДЫ

ALTA

ИНФОРМАЦИЯ О КОМПАНИИ «ALTA»

АО «ALTA» основано в 1991 году в городе Брно, Чешская республика.

АО «ALTA» является одной из передовых чешских внешнеторговых компаний, работающих на территории Центральной и Восточной Европы, главным образом в странах СНГ. Компания специализируется на отрасли машиностроения, горнодобывающей отрасли, металлургии и энергетике.

Стабильность экономических результатов компании является основой многолетних хороших отношений с банковскими учреждениями и страховыми агентствами. Благодаря достигнутому в банковских кругах положению, компания «ALTA» в состоянии предлагать своим партнерам широкий спектр кредитных, платежных и страховых операций, как в импортной, так и в экспортной сфере под невысокие проценты от чешских банков.

АО «ALTA» является членом Торгово-промышленной палаты по странам СНГ, Торговой палаты Чешской Республики, Союза промышленности и транспорта Чешской республики, Ассоциации Чешской добывающей техники (ČDT) и Ассоциации производителей и поставщиков изделий машиностроения (SST).

В группу «ALTA» входит ряд чешских машиностроительных заводов: АО «SE-MI service», АО «TOS KUŘIM – OS», АО «KULIČKOVY ŠROUBY KUŘIM», и АО «SLEVARNA KUŘIM».

Спектр предлагаемого оборудования и услуг:

- *оборудование для горнодобывающих и перерабатывающих предприятий;*
- *оборудование для производства строительных материалов;*
- *металлорежущее оборудование и станки;*
- *оборудование для обработки поверхностей;*
- *оборудование металлургического передела;*
- *монтаж, шеф-монтаж, пуско-наладочные работы и сервис;*
- *инжиниринг и финансирование проектов.*

Одним из преимуществ компании «ALTA» является поставка оборудования не от единственного изготовителя, а его индивидуальный подбор на основании технологических расчётов, проектов и требований заказчика.

Все оборудование поставляется с сертификацией, с проектными материалами и сопроводительной технической документацией на русском языке.

Кроме того, АО «ALTA» предлагает свои услуги на гарантийный и послегарантийный сервис и поставки запасных частей либо через сеть представительств и сервисного центра, либо непосредственно через специалистов в головном офисе фирмы «ALTA» в Чехии.

АО «ALTA» имеет свои представительства в Москве, Екатеринбурге, Киеве и Минске. Кроме того, работают дочерние компании "АЛТА М" (Москва), "АЛТА УКР" (Киев), "АЛТА УРАЛ" (Екатеринбург), лизинговая компания ТРАНСПОРТ - 21 ВЕК (Екатеринбург) и сервисный центр со складом в г. Санкт-Петербурге. Склад запасных частей в Екатеринбурге.

Среди партнеров АО «ALTA» такие горнодобывающие и перерабатывающие предприятия как:

- | | |
|-----------------------------------------------------------------------------------------------------------------------------------------------------------------------------------------------------------------------------------------------------------------------------------------------------------------------------------------------------------------------------------------------------------------------------------------------------------------------------------------------------------------------------------------------------------------------------------------------------------------------------------------------------------------------------------------------------------------------------------------------------|-------------------------------------------------------------------------------------------------------------------------------------------------------------------------------------------------------------------------------------------------------------------------------------------------------------------------------------------------------------------------------------------------------------------------------------------------------------------------------------------------------------------------------------------------------------------------------------------------------------------------------------------------------------------------------------------------------------------------------------------------------------------------|
| <ul style="list-style-type: none">• ООО «Яковлевский рудник», Россия• ОАО «Лебединский ГОК», Россия• ОАО «Кузбассразрезуголь», Россия• ЗАО «Запорожский железорудный комбинат», Украина• РУПП «Гранит Микашевичи», Белоруссия• ОАО «Магнитогорский металлургический комбинат», Россия• ОАО «Полтавский ГОК», Украина• ОАО «Полиметалл», м/р «Дукат», Россия• ОАО «Полиметалл», м/р «Хаканджа» Россия• ОАО «Полиметалл», м/р «Воронцовское» Россия• ОАО «Евраз-Холдинг», Россия• АО «Карельский Окамыш», Россия• ПО «Гранит Возрождение», Россия• ОАО «Вишневогорский ГОК», Россия• «Vinacomín», Вьетнам | <ul style="list-style-type: none">• ОАО «Северсталь», Россия• ООО «Промстройкомплект монтаж», м/р «Алхо» Россия• ОАО «Новолипецкий металлургический комбинат» Россия• ТОВ «Плисецкий гранитный карьер», Украина• ТОВ «Ракитнянский гранкарьер», Украина• ТОВ «Енергетична группа», Украина• ОАО «ГРАНЬ», Россия• ОАО «SHANNON Trade», Россия• ЗАО «Русский уголь», Россия• ОАО «Сибирская угольно-энергетическая компания», Россия <p>А также:</p> <ul style="list-style-type: none">• ЗАО «ТД Северный Кузбасс», Россия• ОАО «Западносибирский металлургический комбинат», Россия• ОАО «Белорусский металлургический завод», Белоруссия |
|-----------------------------------------------------------------------------------------------------------------------------------------------------------------------------------------------------------------------------------------------------------------------------------------------------------------------------------------------------------------------------------------------------------------------------------------------------------------------------------------------------------------------------------------------------------------------------------------------------------------------------------------------------------------------------------------------------------------------------------------------------|-------------------------------------------------------------------------------------------------------------------------------------------------------------------------------------------------------------------------------------------------------------------------------------------------------------------------------------------------------------------------------------------------------------------------------------------------------------------------------------------------------------------------------------------------------------------------------------------------------------------------------------------------------------------------------------------------------------------------------------------------------------------------|

- ОАО «Белостолбовский кирпичный завод», Россия
- ОАО «Асфальтобетонный завод», Украина
- ОАО «Белкерамика», Россия
- ОАО «Керамика НПО», Россия
- ФГУП ПО «Уралвагонзавод», Россия
- ОАО «Балтийский завод», Россия
- ОАО «Уралмашзавод», Россия
- ООО «ЧТЗ – Уралтрак», Россия
- ОАО «Коломенский завод ХК», Россия
- ОАО «Корпорация ВСМПО-АВИСМА», Россия
- ОАО «Корпорация Иркут», Россия
- ОАО «Первоуральский новотрубный завод», Россия
- РУПП «БЕЛАЗ», Белоруссия

Головной офис

Чешская Республика, 602 00
г. Брно, ул. Штефаникова, 41
Тел.: +420 541 550 111 Факс: +420 541 550 555
www.alta.cz office@alta.cz

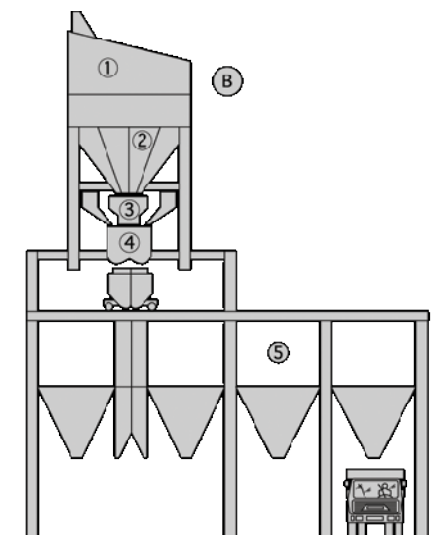
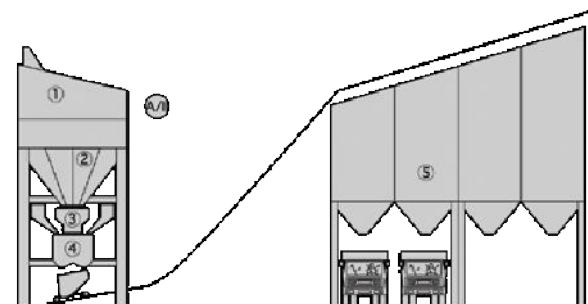
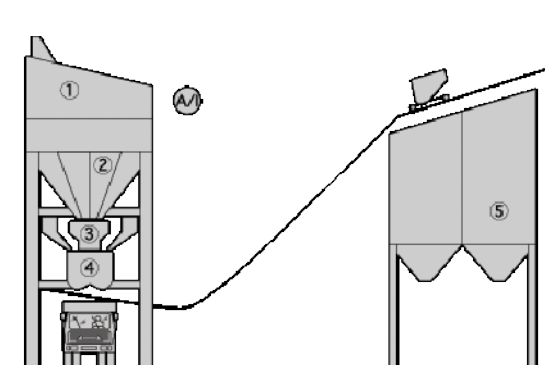
Представительство

Россия, 620075
г. Екатеринбург, ул. Пушкина, 25
Тел.: +7 (343) 253 05 66 Факс: +7 (343) 253 05 67
www.altacorp.ru altaural@altaural.ru

АСФАЛЬТОВЫЕ ЗАВОДЫ **ALTA**

Askom VS	1T5	2T	3T	4T
дозаторы	4 x 10 м ³	6 x 10 м ³	8 x 10 м ³	10 x 10 м ³
сушильный барабан (макс. мощность при 3 % влажности)	105 т/ч	120 т/ч	160 т/ч	270 т/ч
горелка Oertli макс. мощность	9,3 МВт	12,3 МВт	15,5 МВт	21 МВт
смесительная башня	1 500 кг 120 т/ч	2 000 кг 160 т/ч	3 000 кг 240 т/ч	4 000 кг 320 т/ч
сита/поверхность	5/19,5 м ²	6/32,7 м ²	6/42 м ²	6/46 м ²
бункер готовой смеси (2-6 бункера)	60-120 т	60-130 т	60-200 т	60-320 т
система управления	Askom	Askom	Askom	Askom

Возможные схемы компоновки:



- 1 - сортировочное устройство
- 2 - бункеры горячего заполнителя
- 3 - весы
- 4 - мешалка
- 5 - силос готовой смеси

A/I - башня с возможностью разгрузки непосредственно на автомобили или в силос

A/II - смесительная башня с возможностью разгрузки только в силос

B - компоновка башни с горизонтальный ходом скипа

- Поставка серийных асфальтовых заводов •
- Поставка асфальтовых заводов по индивидуальным требованиям заказчика 60 - 320 т/ч •
 - Асфальтовые заводы вертикальной и горизонтальной концепций •
 - Асфальтовые заводы стационарного и полумобильного исполнения •
 - Модернизация и автоматизация действующих асфальтовых заводов •
 - Короткие сроки производства, поставки и монтажа завода •
 - Монтаж и шеф-монтаж, обучение, сервис •
 - Весь перечень запчастей в наличии на складе •
 - Гарантия до 2-х лет •

Головной офис

Чешская Республика, 602 00
г. Брно, ул. Штефаникова, 41
Тел.: +420 541 550 111 Факс: +420 541 550 555
www.altacorp.cz office@altacorp.cz

Представительство

Россия, 620075
г. Екатеринбург, ул. Пушкина, 25
Тел.: +7 (343) 253 05 66 Факс: +7 (343) 253 05 67
www.altacorp.ru altaural@altacorp.ru

Асфальтовый завод VS 1T5 / VS 2T**холодные дозаторы**

- 4 / 6 дозаторов по 10 м³

сушильный барабан

- макс. производительность 105 / 120 т/ч
- диаметр 1 750 / 2 200 мм
- длина 9 000 мм

горелка

- Oertli MIB-SM-403-N / MIB-SM-453-N
- любой вид топлива
- макс. мощность 9,3 / 12,3 МВт

смесительная башня

- количество замеса 1 500 / 2 000 кг
- грохочение – 5 / 6 сит,
общая поверхность 19,5 / 32,7 м²
- макс. производительность 120 / 160 т/ч

бункер готовой смеси

- 2 камеры, всего 120 / 130 т

система управления

- Askom МИПРО 4000

**Головной офис**

Чешская Республика, 602 00
г. Брно, ул. Штефаникова, 41
Тел.: +420 541 550 111 Факс: +420 541 550 555
www.alta.cz office@alta.cz

Представительство

Россия, 620075
г. Екатеринбург, ул. Пушкина, 25
Тел.: +7 (343) 253 05 66 Факс: +7 (343) 253 05 67
www.altacorp.ru altaural@altaural.ru

Асфальтовый завод VS 3T**холодные дозаторы**

- 8 дозаторов 10 м³

сушильный барабан

- макс. производительность 160 т/ч
- диаметр 2 200 мм
- длина 9 000 мм

горелка

- Oertli MIB-SM-501-N
- любой вид топлива
- макс. мощность 15,5 МВт

смесительная башня

- количество замеса 3 000 кг
- грохочение – 6 сит,
общая поверхность 42 м²
- макс. производительность 240 т/ч

бункер готовой смеси

- 4 камеры, всего 200 т

система управления

- Askom ПРОГРЕСС

Головной офис

Чешская Республика, 602 00
г. Брно, ул. Штефаникова, 41
Тел.: +420 541 550 111 Факс: +420 541 550 555
www.altacorp.cz office@alta.cz

Представительство

Россия, 620075
г. Екатеринбург, ул. Пушкина, 25
Тел.: +7 (343) 253 05 66 Факс: +7 (343) 253 05 67
www.altacorp.ru altaural@altaural.ru

Асфальтовый завод VS 4T**холодные дозаторы**

- 10 дозаторов по 10 м³

сушильный барабан

- диаметр 2 500 мм
- длина 10 100 мм
- макс. производительность 270 т/ч

горелка

- Oertli DIB-SM-600-N
- любой вид топлива
- макс. мощность 21 МВт

смесительная башня

- количество замеса 4 000 кг
- грохочение – 6 сит,
общая поверхность 46 м²
- макс. производительность 320 т/ч

бункер готовой смеси

- 4 камеры, всего 320 т

система управления

- Askom ПРОГРЕСС

Головной офис

Чешская Республика, 602 00
г. Брно, ул. Штефаникова, 41
Тел.: +420 541 550 111 Факс: +420 541 550 555
www.altacorp.cz office@alta.cz

Представительство

Россия, 620075
г. Екатеринбург, ул. Пушкина, 25
Тел.: +7 (343) 253 05 66 Факс: +7 (343) 253 05 67
www.altacorp.ru altaural@altaural.ru

Системы управления «МИПРО 2000/4000»



Системы МИПРО 2000/4000 были специально разработаны для автоматизации работы асфальтобетонных установок. Эти системы основаны на современных технологиях и отличаются модульной структурой. Алгоритм отвечает всем потребностям потребителя и упрощает производство.

МИПРО 2000 предоставляет Вам большие преимущества:

- Мгновенное корректирование всех компонентов с помощью оценки скорости дозирования.
- Пересчет количества битума на основании фактических значений отвешенных уже компонентов.
- Отчеты о смеси, статистическая обработка, в том числе построение графиков и кривых, возможность ввода более 200 рецептов.
- Возможность визуального наблюдения за производственным процессом с помощью графического изображения на втором или третьем мониторе.
- МИПРО 2000 можно свободно дополнять дальнейшими модулями вплоть до уровня системы МИПРО 4000 для автоматизированного управления всеми частями установки.
- Управление пусковыми операциями обеспечивает управление пуском и остановкой всех частей АЗ.
- Интегрированная система дозаторов предварительной дозировки управляет подачей каменного материала согласно конкретным рецептурам и в зависимости от запаса горячего каменного материала и процента подрешетного и надрешетного продукта.
- Интегрированная система управления горелкой работает в зависимости от количества холодного каменного материала, поступающего в сушилку.

Несмотря на целый ряд функций, система МИПРО всегда проста в эксплуатации и обслуживании.

АО «АЛТА» обеспечивает не только полный комплект поставки, но и монтаж и сервисное обслуживание всей технологии управления.

Головной офис

Чешская Республика, 602 00
г. Брно, ул. Штефаникова, 41
Тел.: +420 541 550 111 Факс: +420 541 550 555
www.altacorp.cz office@alta.cz

Представительство

Россия, 620075
г. Екатеринбург, ул. Пушкина, 25
Тел.: +7 (343) 253 05 66 Факс: +7 (343) 253 05 67
www.altacorp.ru altaural@altaural.ru

Функции

Все модули управления интегрированы в одной программе. Систему управления можно легко наращивать, что позволяет гарантировать высокую степень автоматизации.

Процесс перемешивания

Цветная графическая система позволяет следить за процессом перемешивания в операторской. Все необходимые данные выводятся на дисплей и записываются на жестком диске. В случаях, когда не применяется панель управления, управление осуществляется вручную с помощью мыши и монитора.

Спецификация (общая)

- Процесс смешивания с 15 компонентами каменного материала, 4 видами минпорошка, 4 видами жидких добавок, 6 видами твердых добавок, 4 видами битума, макс. 5 весов. Автоматическая корректировка с помощью управления скоростью предварительной дозировки, пересчет количества битума для обеспечения точного соблюдения рецептур.
- Присоединительные элементы для измерения уровней горячего каменного материала, минпорошка и материала в бункерах. Присоединительные элементы для измерения температур.
- 50 статистических данных о расходе, протоколы о работе асфальтосмесительной установки приблизительно с 350 текстовыми сообщениями и отчетами, обширные протоколы, касающиеся рецептур, управление производством с графической обработкой.
- Система предварительной дозировки для 16 дозаторов с плавным регулированием, изображение работы дозаторов. Можно отрегулировать (установить) предварительную дозировку в целом или по отдельным дозаторам. Автоматический пересчет рецептур при перемешивании смесей в зависимости от процента надрешетного и подрешетного продукта.
- Управление горелкой в зависимости от температуры продуктов сгорания и количества материала, поступающего в сушилку.

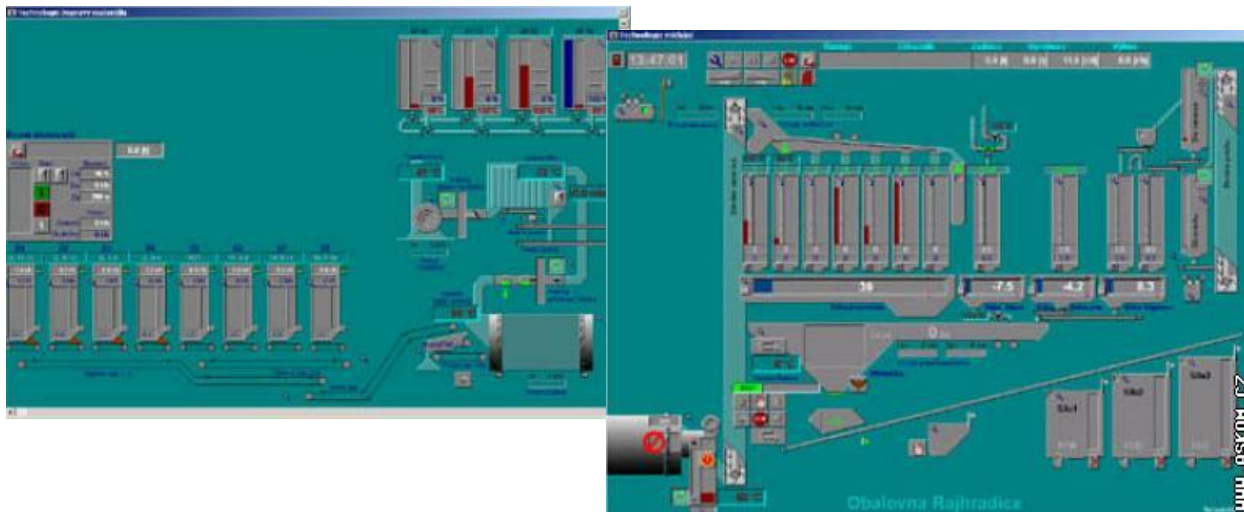
Головной офис

Чешская Республика, 602 00
г. Брно, ул. Штефаникова, 41
Тел.: +420 541 550 111 Факс: +420 541 550 555
www.altacorp.cz office@alta.cz

Представительство

Россия, 620075
г. Екатеринбург, ул. Пушкина, 25
Тел.: +7 (343) 253 05 66 Факс: +7 (343) 253 05 67
www.altacorp.ru altaural@altaural.ru

Системы управления «Прогресс»



Прогресс – это микропроцессорная система для управления и контроля технологического процесса АЗ.

Система состоит из двух основных частей. Из программных средств Прогресс для управления и вывода на дисплей и из аппаратных средств для измерения и управления, предназначенных для сбора данных и управления силовыми выходами.

Система является распределенной. Это значит, что процессами, критическими с точки зрения времени, реализуемыми на некотором расстоянии или требовательными с точки зрения качества регулирования, прямо управляют частично самостоятельные устройства, включенные в технологии смесительной установки. Эти устройства связаны как друг с другом, так и с компьютером, обеспечивающим вывод всего технологического процесса на дисплей, управление простыми процессами и связь с обслуживающим оператором.

Система является модульной и открытой. С одной стороны она может представлять собой основной вариант для управления процессом перемешивания, а с другой стороны – вариант для управления работой установки в целом. Благодаря этому можно беспрепятственно и просто проводить наращивание системы и ее модификацию в зависимости от изменений технологического оборудования установок, а также ее несложную установку и применение при модернизации существующих установок.

Программные средства для вывода данных на дисплей работают в рамках операционной системы Windows 2000, XP и NT. Благодаря этому они обладают простым и интуитивным управлением. Кроме того, эти средства дополнены обстоятельной системой подсказок и сообщений, как в виде текста, так и в акустической форме. Одновременно эти средства можно оперативно корректировать и менять в зависимости от потребностей и требований заказчиков.

Головной офис

Чешская Республика, 602 00
г. Брно, ул. Штефаникова, 41
Тел.: +420 541 550 111 Факс: +420 541 550 555
www.altacorp.cz office@altacorp.cz

Представительство

Россия, 620075
г. Екатеринбург, ул. Пушкина, 25
Тел.: +7 (343) 253 05 66 Факс: +7 (343) 253 05 67
www.altacorp.ru altaural@altaural.ru

Изображение технологического оборудования и протекания технологических процессов предполагается на одном или нескольких мониторах. В случае стандартного варианта один видеодисплей предназначен для изображения процесса перемешивания и взвешивания материала. Второй видеодисплей предназначен для изображения процессов холодной предварительной дозировки, нагрева каменного материала, путей перемещения материала, фильтров, битумного хозяйства и других вспомогательных частей АБЗ. С помощью этих двух мониторов проводятся тоже ввод и выбор рецептур, а также установка важных рабочих параметров. Система регистрирует данные о всей работе установки, записывает их в суточные файлы, которые можно хранить в памяти. Она располагает обширным аппаратом, позволяющим проводить обработку всех данных как в виде таблиц, так и в виде кривых и графиков, которые можно печатать на принтере. Вид и способы изображения этих данных можно менять в зависимости от конкретных требований заказчика. Все выходы можно прямо вводить в стандартные офисные прикладные программы.

Система Прогресс может работать также в локальной сети, причем за технологическими процессами на АЗ можно следить и с помощью других компьютеров, включенных в этой сети. Можно также проводить дистанционный ввод и редактирование рецептур, обработку данных о работе асфальтосмесительной установки и т.д.

Кроме поставок самой системы АО «АЛТА» обеспечивает тоже полную техническую поддержку, в том числе сервисное обслуживание, обучение персонала заказчика, последующие изменения и совершенствование, модернизацию и т.п.

Управление технологическим процессом перемешивания

Наглядное графическое изображение процесса перемешивания позволяет оператору удобно следить за его ходом, а также вводить требуемые количества материала, редактировать рецептуры и т.д. Все данные о работе АЗ записываются на жестком диске и служат источником данных для последующей обработки. Процесс перемешивания можно в любой момент остановить, а затем опять пустить, причем не угрожает опасность потери информации об „остановленном“ замесе. Система позволяет управлять любой частью технологического оборудования вручную при одновременном сохранении взаимосвязи между его отдельными узлами.

Управление перемещением материала и битумным хозяйством

Система регистрирует полностью все данные о производстве на данной установке, данные о расходе отдельных видов материала, о состоянии отдельных узлов технологического оборудования, а также все сообщения об отказах и неисправностях. С этими данными работает большое количество статистик и других аналогичных средств, позволяющих проводить сортировку этих данных и их обработку. Результаты можно изображать в виде таблиц, графиков и кривых, которые можно печатать на принтерах, или с помощью локальной сети вводить в разные другие программы (excel, word и т.д.) для целей их дальнейшей обработки.

Головной офис

Чешская Республика, 602 00
г. Брно, ул. Штефаникова, 41
Тел.: +420 541 550 111 Факс: +420 541 550 555
www.altacorp.cz office@altacorp.cz

Представительство

Россия, 620075
г. Екатеринбург, ул. Пушкина, 25
Тел.: +7 (343) 253 05 66 Факс: +7 (343) 253 05 67
www.altacorp.ru altacorp@altacorp.ru

Техническое и сервисное обслуживание

Эффективная диагностическая система позволяет обнаруживать ошибки и аварийные ситуации. В сервисном режиме можно проводить прямое управление и диагностическую проверку любой части технологического оборудования АБЗ. Модульная концепция аппаратных средств системы позволяет, чтобы ремонт в большинстве случаев проводил сам пользователь путем замены отдельных модулей. Программные средства для вывода на дисплей, разработанные на основании технологии WINDOWS, в большинстве случаев позволяют проводить корректировки и совершенствование с помощью Интернета.

Основные технические данные

Так как разработанная система является модульной и открытой, она практически, если учесть любую конфигурацию АЗ, не ограничена ни величиной, ни составом установки. Ниже для иллюстрации приводится типичная конфигурация системы управления:

- Процесс перемешивания с 7 компонентами каменного материала, 2 видами минпорошка, 4 видами битумов, 1 видом жидкой добавки и вторично используемым материалом.
- Измерение уровней в бункерах горячего каменного материала и готовой смеси.
- Холодная предварительная дозировка с 8 дозаторами с плавным регулированием производительности по рецептуре.
- Прогрессивное регулирование процесса сушки по математической модели сушильного барабана.
- Регистрация полного комплекта статистических данных о расходе материала и продукции.
- Дистанционный мониторинг процесса производства с помощью локальной сети.

Головной офис

Чешская Республика, 602 00
г. Брно, ул. Штефаникова, 41
Тел.: +420 541 550 111 Факс: +420 541 550 555
www.alta.cz office@alta.cz

Представительство

Россия, 620075
г. Екатеринбург, ул. Пушкина, 25
Тел.: +7 (343) 253 05 66 Факс: +7 (343) 253 05 67
www.altacorp.ru altaural@altaural.ru

**Референц-лист
(поставка, монтаж и ввод в эксплуатацию АЗ):**

1994
Obalovna Letkov s.r.o. (Чехия)
Асфальтовый завод MIC 160 (160 т/ч)

1995
SSŽ a.s. OZ 3 (Чехия)
Глубокая модернизация асфальтового завода

1996
SSŽ a.s. OZ 6 (Чехия)
Асфальтовый завод MIC 125 (125 т/ч)

1997
Brnenska obalovna s.r.o. (Чехия)
Асфальтовый завод MIC 100 (100 т/ч)

1998
ГУП «Каширский автодор» (Россия)
Асфальтовый завод VS 120 (120 т/ч)
ГУП «Серпуховский автодор» (Россия)
Асфальтовый завод VS 120 (120 т/ч)
ГУП «Волоколамский автодор» (Россия)
Асфальтовый завод VS 120 (120 т/ч)

1999
ГУП «Чеховский автодор» (Россия)
Асфальтовый завод VS 120 (120 т/ч)

2000
Silasfalt s.r.o. (Чехия)
Асфальтовый завод VS 160 (160 т/ч)

2001
Vychodoceska obalovna s.r.o. (Чехия)
Асфальтовый завод VS 240 (240 т/ч)

2002
SSŽ a.s. OZ 6, OZ 3 (Чехия)
Модернизация 2-х асфальтовых заводов

2003
Skanska DS a.s. Hnevotin (Чехия)
Асфальтовый завод VS 160 (160 т/ч)
Skanska DS a.s. Paskov (Чехия)
Асфальтовый завод VS 160 (160 т/ч)
ОАО «Асфальтобетонный завод» Киев (Украина)
Асфальтовый завод VS 200 (200 т/ч)
Silnice Hradec Kralove a.s. (Чехия)
Асфальтовый завод VS 160 (160 т/ч)
Silnice a vlecky Zlin a.s. (Чехия)
Асфальтовый завод VS 160 (160 т/ч)

2004
Skanska DS a.s. Huntirov (Чехия)
Асфальтовый завод VS 120 (120 т/ч)
BISEK Wroclaw (Польша)
Асфальтовый завод VS 160 (160 т/ч)
Silnice Jicin a.s. (Чехия)
Асфальтовый завод VS 120 (120 т/ч)

2005
Doprostav a.s. (Словакия)
Асфальтовый завод VS 160 (160 т/ч)

2006
ОАО «Асфальтобетонный завод» Киев (Украина)
Асфальтовый завод VS 3Т (240 т/ч)
M-silnice a.s. (Чехия)
Асфальтовый завод VS 2Т (160 т/ч)

2007
ОАО «Асфальтобетонный завод» Бахмач (Украина)
Асфальтовый завод VS 3Т (240 т/ч)
M-silnice a.s. (Чехия)
Асфальтовый завод VS 2Т (160 т/ч)
Alpine Slovakia s.r.o. (Словакия)
Асфальтовый завод VS 3ТВ (240 т/ч)
Przedsiębiorstwo budownictwa drogowego Sp.z oo (Польша)
Асфальтовый завод VS VS 2Т (160 т/ч)
SSŽ a.s. OZ 3 (Чехия)
Асфальтовый завод VS 3Т (240 т/ч)

2008
ОАО «ГУАД НЕТ» Слободское, Нижегородская обл. (Россия)
Асфальтовый завод VS 1Т5 (120 т/ч)
ОАО «ГУАД НЕТ» Кстово, Нижегородская обл. (Россия)
Асфальтовый завод VS 1Т5 (120 т/ч)
Silnice Horosovsky tyn a.s. (Чехия)
Асфальтовый завод VS 3Т (240 т/ч)

2009
Bohl a Krysl s.r.o. (Чехия)
Асфальтовый завод VS 1Т5 (120 т/ч)
PSVS a.s. (Чехия)
Асфальтовый завод VS 2Т (160 т/ч)
Silnice Jicin a.s. (Чехия)
Асфальтовый завод VS 2Т (160 т/ч)

2010
SČO s.r.o (Чехия)
Асфальтовый завод VS 3Т (160 т/ч)

Головной офис

Чешская Республика, 602 00
г. Брно, ул. Штефаникова, 41
Тел.: +420 541 550 111 Факс: +420 541 550 555
www.alta.cz office@alta.cz

Представительство

Россия, 620075
г. Екатеринбург, ул. Пушкина, 25
Тел.: +7 (343) 253 05 66 Факс: +7 (343) 253 05 67
www.altacorp.ru altaural@altaural.ru

Опросный лист для разработки технико-коммерческого предложения асфальтового завода

Заказчик
(наименование, адрес)

Производительность, т/ч

Горелка
(вид топлива)

<input type="checkbox"/>
<input type="checkbox"/>
<input type="checkbox"/>

легкое жидкое топливо

природный газ

другое _____

Бункеры-дозаторы щебня, шт., м³

Бункеры-дозаторы минпорошка, м³(т)

Бункер битума, шт., м³(т)

Бункер готовой смеси, м³(т), шт.

Прочее
(тип компоновки, концепция, индивидуальные требования)

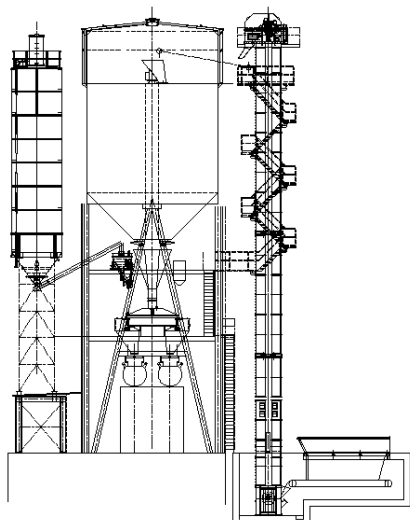
Контактное лицо:
(Ф.И.О., должность, тел., эл. почта)

БЕТОННЫЕ ЗАВОДЫ



- Вертикальные и горизонтальные бетонные заводы •
- Бетонные заводы стационарного и полумобильного исполнения •
- Бетонные заводы для производства специальных бетонов и смесей •
- Комплексы по утилизации остатков бетона из процесса производства •

Вертикальные бетонные заводы относятся к самым прогрессивным и современным решениям. Для хранения инертных материалов служит цилиндрический бункер, расположенный над смесителем.

*Типы смесителей:*

- | | |
|----------------|------------------------|
| - тарелчатые | 1 - 2 м ² |
| - двухвалковые | 1,5 - 3 м ² |
| - планетарные | 2 - 3 м ² |



Бункер инертных материалов расположен над смесителем и системой дозаторов.

Металлоконструкция включает две площадки - площадку для установки смесителя и площадку для оборудования взвешивания материалов (весы для заполнителя, цемента, воды и химических добавок).

Заполнитель подается из бункера прямо в весы и не возникают потери времени в процессе производства.

Цемент хранится в силосах и подается посредством шнековых транспортеров в весы для цемента и далее в смеситель.

Система управления позволяет полное и гибкое автоматическое управление процессом производства.



Горизонтальные бетонные заводы представляют собой вариант с широкими возможностями комплектаций и комбинаций в зависимости от конкретных текущих условий и потребностей и возможностью быстрой модернизации.

Бункер инертных материалов расположен рядом со смесительным узлом.

Система управления позволяет полное и гибкое автоматическое управление процессом производства.

**Головной офис**

Чешская Республика, 602 00
г. Брно, ул. Штефаникова, 41
Тел.: +420 541 550 111 Факс: +420 541 550 555
www.altacorp.cz office@altacorp.cz

Представительство

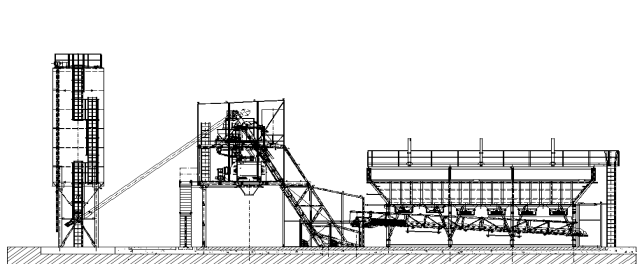
Россия, 620075
г. Екатеринбург, ул. Пушкина, 25
Тел.: +7 (343) 253 05 66 Факс: +7 (343) 253 05 67
www.altacorp.ru altacorp@altacorp.ru

Типы смесителей:

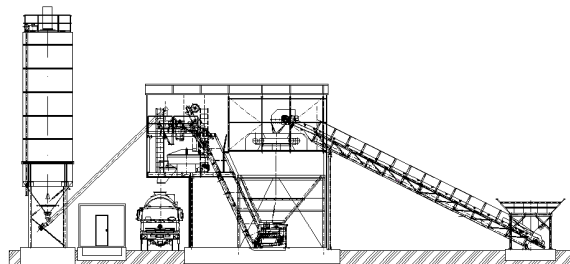
- тарелчатые 1 – 2 м²
- двухвалковые 1,5 – 3 м²

Горизонтальные бетонные заводы производятся нескольких видов, исходя из типа бункера хранения инертных материалов:

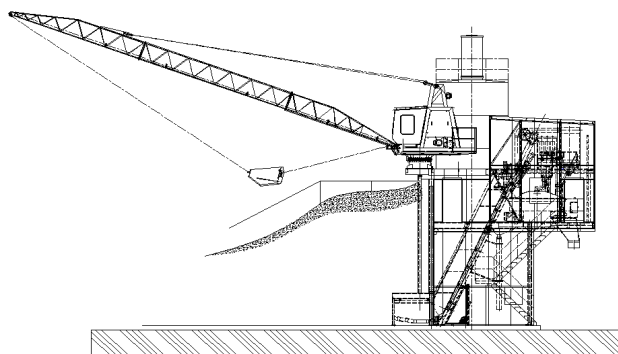
1. с бункером и сборным ленточным конвейером, взвешивание происходит на конвейере, а скиповая тележка используется только как транспортер;
2. с бункером и выносным ленточным конвейером, взвешивание происходит в скиповой тележке;
3. со звездообразной открытой площадкой с канатным экскаватором, взвешивание происходит в скиповой тележке;
4. с цилиндрическим бункером (как у вертикальных заводов), взвешивание происходит в дозаторе бункера перед загрузкой в скиповую тележку.



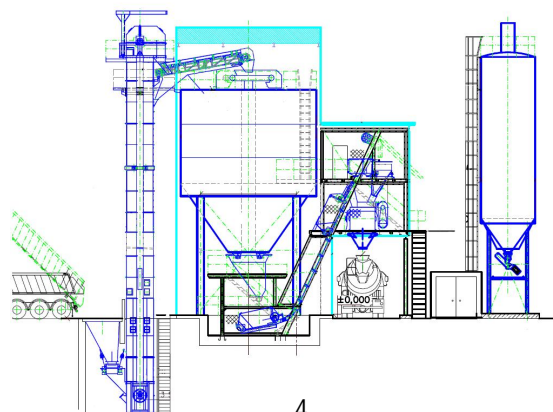
1.



2.



3.

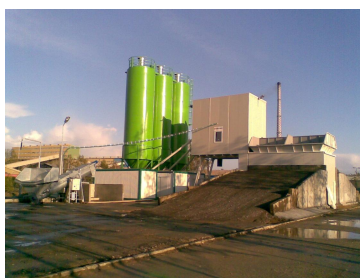


4.

Полумобильный бетонный завод состоит из отдельных контейнеров с возможностью быстрого монтажа/демонтажа для производства бетона на небольших объектах.

Состав комплекса:

- основной контейнер с устройством для дозирования материалов + бункер инертных материалов;
- контейнер со смесителем;
- верхний контейнер с приводом скипа и весами для цемента;
- скиповый путь;
- дополнительное оснащение по желанию заказчика (контейнер управления, силосы для цемента, обшивка БСУ и т.п.).

**Головной офис**

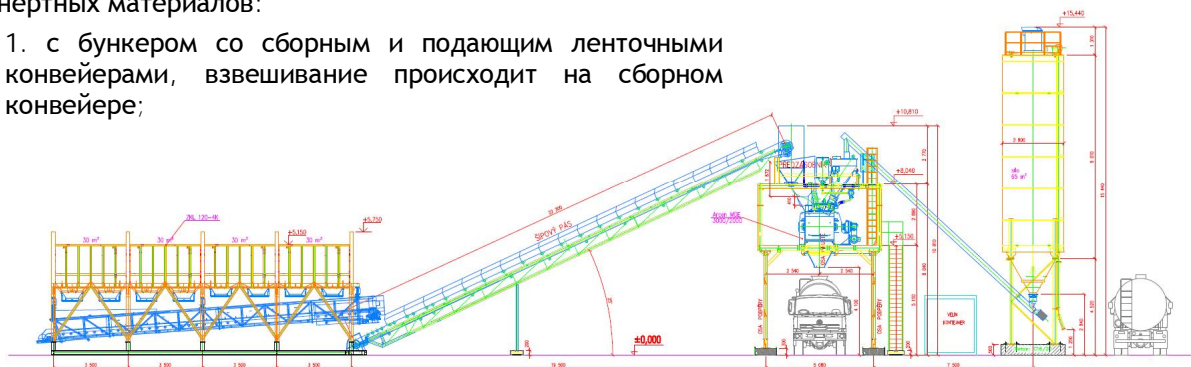
Чешская Республика, 602 00
г. Брно, ул. Штефаникова, 41
Тел.: +420 541 550 111 Факс: +420 541 550 555
www.alta.cz office@alta.cz

Представительство

Россия, 620075
г. Екатеринбург, ул. Пушкина, 25
Тел.: +7 (343) 253 05 66 Факс: +7 (343) 253 05 67
www.altacorp.ru altaural@altaural.ru

Полумобильные бетонные заводы производятся двух видов, исходя из типа бункера хранения инертных материалов:

1. с бункером со сборным и подающим ленточными конвейерами, взвешивание происходит на сборном конвейере;



2. с бункером для хранения материалов и взвешивающим скиповым транспортом.



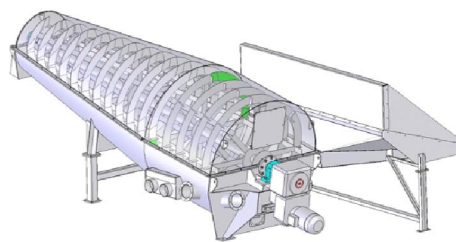
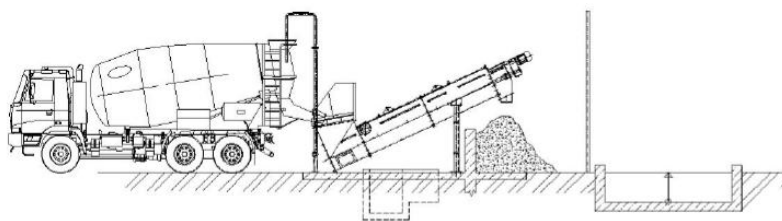
Рециклинговые установки – технологическое оборудование для устранения и утилизации отходов из бетонного завода и автобетономешалок.

Установка создает закрытый цикл при производстве бетона.

Промытый заполнитель укладывается на свалку, из которой подается назад на бетонный завод. Шламовая вода, возникающая при промывке, качается из приемников по трубопроводу в дозаторы воды мешалки бетонного завода.

Рециклинговые установки производятся в стационарном или мобильном исполнении.

Сепараторы установки производятся двух видов: барабанный и шнековый.



Головной офис

Чешская Республика, 602 00
г. Брно, ул. Штефаникова, 41
Тел.: +420 541 550 111 Факс: +420 541 550 555
www.altacorp.cz office@alta.cz

Представительство

Россия, 620075
г. Екатеринбург, ул. Пушкина, 25
Тел.: +7 (343) 253 05 66 Факс: +7 (343) 253 05 67
www.altacorp.ru altaural@altaural.ru

Вертикальные бетонные заводы:

МОДЕЛЬ			VB 1 T	VB 2 D	VB 3 D	VB 2x1T (P)	VB 2x2T (P)
Мощность при смесителе:	тарелчатый (T)	м³/ч	60	-	-	-	-
	планетарный (P)	м³/ч				70	80
	двухвалковый (D)	м³/ч	-	90	120	-	-
Смеситель	тарелчатый (T)	л	1500/1000	-	-	1500/1000	3000/2000
	планетарный (P)	л	-	-	-	1500/1000	3000/2000
	двухвалковый (D)	л		3000/2000	4500/3000		
Высота выпуска		м	4,1	4,1	4,1	4,1	4,1
Весы для цемента		кг	600	1500	1500	600	1500
Весы для воды		л	300	600	800	600	600
Водопровод	диаметр	мм	65	65	80	80	80
	давление воды	бар	6	6	6	6	6
Весы для примесей	двухкамерные	л	6+15	6+15	15 + 30	6+15	
Склад цемента	число силосов	шт.	2 - 5	2 - 5	2 - 5	2 - 5	2 - 5
	размер силоса	м³	50 - 120 м³	50 - 120 м³	50 - 120 м³	50 - 120 м³	50 - 120 м³
	Ø шнекового транспортера	мм	219	273	323	219	273
Бункер заполнителя	число камер 4 - 8	м³	250-350	400-600	400-600	250-350	350-450

Примечание:

Теоретическая мощность бетоносмесительной установки определена для рецептуры, которая состоит из 3 видов заполнителя, 1 вида цемента и 1 примеси, при сроке смешивания 30 секунд и непрерывном отборе бетонной смеси.

Ориентировочные сроки производства:

- вертикальные БСУ и нестандартные исполнения: 16-20 недель (согласно типу БСУ)

Ориентировочные сроки монтажа:

- вертикальные БСУ и нестандартные исполнения: 4-6 недель

Головной офис

Чешская Республика, 602 00
 г. Брно, ул. Штефаникова, 41
 Тел.: +420 541 550 111 Факс: +420 541 550 555
 www.altacorp.cz office@alta.cz

Представительство

Россия, 620075
 г. Екатеринбург, ул. Пушкина, 25
 Тел.: +7 (343) 253 05 66 Факс: +7 (343) 253 05 67
 www.altacorp.ru altaural@altaural.ru

Горизонтальные бетонные заводы:

МОДЕЛЬ			HBS 0,75T/VS	HBS 1T/VS	HBS 1,25T/VS	HBS 1,5T(D)/VS	HBS 2D/VS
Тип смесителя	тарелчатый		□	□	□	□	
	двухвалковый					□	□
Объем смесителя	готовый бетон	м ³	0,75	1	1,25	1,5	2
Мощность		м ³ /ч	30	45	55	60	80
Высота выпуска		м	4,1	4,1	4,1	4,1	4,1
Весы для заполнителя	скиповая тележка	кг	2 000	2 500	3 500	4 000	5 000
Весы для цемента	бункерные весы	кг	400	600	600	1000	1200
Весы для воды	однокамерные	кг	200	300	300	600	600
	двухкамерные	кг				400+200	400+200
Весы для примесей	двухкамерные	кг	6 + 12	6 + 15	6 + 15	10 + 22	10 + 22
Склад цемента	число силосов	шт.	2	2 ÷ 4	2 ÷ 4	2 ÷ 4	2 ÷ 4
	объем силосов	м ³	60	65	65	80	80
	Ø шнековых транспортёров	мм	193	219	219	273	273
	производительность шнек. транспортеров	т/ч	40	60	60	90	90
Звездообразная площадка с канатным экскаватором	число видов заполнителя		3 ÷ 5	3 ÷ 5	3 ÷ 5	3 ÷ 5	-
	тип		PM 16/50	PM 18/65	PM 18/65	-	-
	мощность	м ³ /ч	50	65	65	-	-
	длина стрелы	м	16	18	18	-	-
Бункер	число видов заполнителя		3 ÷ 4	4	4	4	4
	теор. объем камеры	м ³		20	20	25	25
	теор. объем бункера	м ³		100 / 80	100 / 80	130 / 100	130 / 100
Цилиндрический бункер	число видов заполнителя		-	4	4	4	4
	теор. объем камеры	м ³	-	60	60	60	60
	теор. объем бункера	м ³	-	240 / 200	240 / 200	240 / 200	240 / 200
Водное хозяйство	Ø водопровода	мм	65	65	65	80	80
	рабочее давление воды	бар	4 ÷ 6	4 ÷ 6	4 ÷ 6	4 ÷ 6	4 ÷ 6
	расход	л/с	6	10	10	13,5	18

Примечание:

Теоретическая мощность бетоносмесительной установки определена для рецептуры, которая состоит из 3 видов заполнителя, 1 вида цемента и 1 примеси, при сроке смешивания 30 секунд и непрерывном отборе бетонной смеси.

Ориентировочные сроки производства:

- горизонтальные БСУ: 12-18 недель (согласно типу БСУ)

Ориентировочные сроки монтажа:

- горизонтальные БСУ: 2-4 недель

Головной офис

Чешская Республика, 602 00
г. Брно, ул. Штефаникова, 41
Тел.: +420 541 550 111 Факс: +420 541 550 555
www.altacorp.cz office@alta.cz

Представительство

Россия, 620075
г. Екатеринбург, ул. Пушкина, 25
Тел.: +7 (343) 253 05 66 Факс: +7 (343) 253 05 67
www.altacorp.ru altaural@altaural.ru

Мобильные бетонные заводы:

МОДЕЛЬ			MB 1 T	MB 2 D	MBP 2 D
Тип смесителя	тарелчатый		□		
	двухвалковый			□	□
Размер смесителя	готовый бетон	м ³	1,0	2,0	2,0
Мощность		м ³ /ч	45	80	80
Высота выпуска		м	4,1		
Весы для заполнителя	скиповая тележка	кг	2 500	5 000	-
Весы для цемента	бункерные весы	кг	600	1200	1200
Весы для воды	однокамерные	кг	300		
	двухкамерные	кг		400+200	400+200
Весы для примесей	двухкамерные	кг	6 + 15	10 + 22	10 + 22
Склад цемента	число силосов	шт.	2 ÷ 4	2 ÷ 4	2 ÷ 4
	объем силосов	м ³	65	80	80
	Ø шнековых транспортёров	мм	219	273	273
	мощность шнек. транспортеров	т/ч	60	90	80
Бункер	число видов заполнителя		4	4	
	теор. объем камеры	м ³	20	25	
	теор. объем бункера	м ³	80	100	
Бункер	число видов заполнителя				4
	теор. объем камеры	м ³			30
	теор. объем бункера	м ³			120
Водное хозяйство	Ø водпровода	мм	65	80	80
	рабочее давление воды	бар	5 ÷ 6		
	расход	л/с	10	18	18
<p><u>Примечание:</u> Теоретическая мощность бетоносмесительной установки определена для рецептуры, которая состоит из 3 видов заполнителя, 1 вида цемента и 1 примеси, при сроке смешивания 30 секунд и непрерывном отборе бетонной смеси.</p>					

Ориентировочные сроки производства:

- мобильные БСУ: 12-18 недель (согласно типу БСУ)

Ориентировочные сроки монтажа:

- мобильные БСУ: 2-4 недель

Головной офис

Чешская Республика, 602 00
г. Брно, ул. Штефаникова, 41
Тел.: +420 541 550 111 Факс: +420 541 550 555
www.altacorp.cz office@alta.cz

Представительство

Россия, 620075
г. Екатеринбург, ул. Пушкина, 25
Тел.: +7 (343) 253 05 66 Факс: +7 (343) 253 05 67
www.altacorp.ru altaural@altaural.ru

Рециклинговые установки:

Модель установки	RZS 12	RZM 12	RZV 20
Теоретическая мощность	12 бетономешалок/час		22 бетономешалки/час
Размер сортировки	0,5 мм	0,5 мм	0,5 мм
Количество воды для промывки	800 / 1.000 л	800 / 1.000 л	800 / 1.000 л
Подводимая мощность привода сепаратора	5,5 кВт	5,5 кВт	11 кВт
Диаметр шнекового механизма	600 мм	600 мм	1910/910 мм
Общая масса промывочного оборудования	2.100 кг	2.100 кг	5 400 кг
Срок промывки	5 минут	5 минут	5 минут
Общий срок цикла	прибл. 12 минут	прибл. 12 минут	прибл. 12 минут
Число илосборников	1	1	1 - 2
Рекомендованные размеры илосборника	3 500 x 3 500 x 3 000	Ø 3 000 - 3 072	Ø 3 000 - 3 072
Общий теоретический объем сборника	36,7 м ³	28,9 м ³	30 - 50 м ³
Тип мешалки	M - 58 - 5,5	M - 58 - 5,5	M - 58 - 5,5
Подводимая мощность мешалки	5,5 кВт	5,5 кВт	5,5 кВт
Число мешалок	1	1	1 - 2
Основной интервал перемешивания	5 мин. ход, 10 мин. пауза	5 мин. ход, 10 мин. пауза	5 мин. ход, 10 мин. пауза

Модель установки	RZB 09
Теоретическая мощность промывки	12 бетономешалок/час
Размер сортировки	0,5 мм
Количество воды для промывки	800 л
Скорость промывочного барабана	6 об./мин.
Подвод. мощность привода барабана	2 x 2,2 кВт
Размеры промывочного оборудования	
- диаметр барабана	1.500 мм
- общая длина	5.500 мм
- общая ширина	2.200 мм
- общая высота	2.000 мм
Масса промывочного оборудования	2.900 кг
Подводимая мощность вибраторов	2 x 0,37 кВт
Интервал перемешивания основной	5 мин. ход 10 мин. пауза
Подводимая мощность мешалки	5,5 кВт
Количество мешалок	1

Ориентировочные сроки производства:

- рециклинговые установки: 12 недель

Ориентировочные сроки монтажа:

- рециклинговые установки: 3-5 дней

Головной офис

Чешская Республика, 602 00
 г. Брно, ул. Штефаникова, 41
 Тел.: +420 541 550 111 Факс: +420 541 550 555
 www.altacorp.cz office@alta.cz

Представительство

Россия, 620075
 г. Екатеринбург, ул. Пушкина, 25
 Тел.: +7 (343) 253 05 66 Факс: +7 (343) 253 05 67
 www.altacorp.ru altaural@altaural.ru

Референц-лист:

2009

НАЗВАНИЕ ПОСТРОЙКИ	ЗАКАЗЧИК	МЕСТО ПОСТАВКИ
Горизонтальный бетонный завод HBS 1T	Bascó István	Hungary, Kiskvárda
Горизонтальный бетонный завод HBS 1T	GORTEX	Ukraine, Kyjev
Горизонтальный бетонный завод HBS 1T	Ladce Betón s.r.o.	Slovakia, Tvrdošín
Горизонтальный бетонный завод HBS 1T	TBG Doprastav, a.s.	Slovakia, Galanta
Горизонтальный бетонный завод HBS 2D	DUNAV DRAVA CEWMENT d.o.o.	Croatia, Donja Bistra
Горизонтальный бетонный завод HBS 2D	FENIKS Sp. z o.o.	Poland, Gliwice
Горизонтальный бетонный завод HBS 2D	TBG BETON d.o.o.	Croatia, Vinkovci
Горизонтальный бетонный завод HBS 2D	th-beton Sp. z o.o.	Poland, Krakow
Горизонтальный бетонный завод HBS 2D	WŁODAR	Poland, Olesno
Горизонтальный бетонный завод HBS 2D	ZOF-BET	Poland, Świczka, Rzeszów
Горизонтальный бетонный завод HBS 3D	ZAO Metrobeton	Russia, Lomonosov
Бетонный завод башенного типа VB 1,5P	Skanska Prefa, a.s.	Czech Republic, Štětí
Нетипичный бетоносмесительный цех 0,75P	Akord, a.s.	Slovakia, Rožumberok
Нетипичный бетоносмесительный цех 2P + 0,5P	CS-BETON s.r.o.	Czech Republic, Velké Žernoseky
Нетипичный бетоносмесительный цех 2 x 1P	ŽPSV a.s.	Czech Republic, Nové Hradky
Мобильный бетонный завод MB 1T	Rezek s.r.o.	Czech Republic, Sulice, Praha
Мобильный бетонный завод MB 1T	th-beton Sp. z o.o.	Poland, Legnica
Мобильный бетонный завод MB 2D	SANBET FABRYKA BETONU	Poland, Wrocław
Полумобильный бетонный завод MBS 2D	ZUB Bilgoraj	Poland, Bilgoraj
Реконструкция смесительного цеха	SLOUPÁRNA Majdalena s.r.o.	Czech Republic, Majdalena
Реконструкция смесительного цеха	PREFA Grygov a.s.	Czech Republic, Grygov
Рециклинговая установка RZB 09	Beton Union Plzeň, s.r.o.	Czech Republic, Plzeň - Černice
Рециклинговая установка RZB 09	Českomoravský cement, a.s.	Czech Republic, Opava
Рециклинговая установка RZB 09	Skanska Prefa, a.s.	Czech Republic, Štětí
Рециклинговая установка RZB 09	TBG Vysočina s.r.o.	Czech Republic, Moravské Budějovice
Рециклинговая установка RZS 12	BETON DUBRAVA d.o.o.	Croatia, Zagreb
Рециклинговая установка RZS 12	DUNAV DRAVA CEWMENT d.o.o.	Croatia, Donja Bistra
Рециклинговая установка RZS 12	FENIKS Sp. z o.o.	Poland, Gliwice
Рециклинговая установка RZS 12	Holcim SK	Slovakia, Prievidza
Рециклинговая установка RZS 12	JD Trade Sp. z o.o.	Poland, Warszawa
Рециклинговая установка RZS 12	Nordbeton Sp. z o.o.	Poland, Kobylnica
Рециклинговая установка RZS 12	Rezek s.r.o.	Czech Republic, Sulice, Praha východ
Рециклинговая установка RZS 12	SANBET FABRYKA BETONU	Polsko, Wrocław
Рециклинговая установка RZS 12	th-beton Sp. z o.o.	Poland, Legnica
Рециклинговая установка RZS 12	WŁODAR	Poland, Olesno
Рециклинговая установка RZS 12	ZAO Metrobeton	Russia, Lomonosov
Рециклинговая установка RZS 12	ZUB Bilgoraj	Poland, Bilgoraj
Рециклинговая установка RZV 20	Skanska Transbeton s.r.o.	Czech Republic, Olomouc
Система нагрева и отопления БСУ	Beton Union Plzeň, s.r.o.	Czech Republic, Tachov
Система нагрева и отопления БСУ	Českomoravský beton	Czech Republic, Soběslav
Система нагрева и отопления БСУ	FENIKS Sp. z o.o.	Poland, Gliwice
Система нагрева и отопления БСУ	Ladce Betón s.r.o.	Slovakia, Tvrdošín
Система нагрева и отопления БСУ	Skanska Prefa, a.s.	Czech Republic, Štětí
Система нагрева и отопления БСУ	STALPRZEM Sp. z o.o.	Poland, Stalowa Wola
Система нагрева и отопления БСУ	th-beton Polska Sp. z o.o.	Poland, Polkowice
Система нагрева и отопления БСУ	th-beton Polska Sp. z o.o.	Poland, Legnica
Система нагрева и отопления БСУ	th-beton Polska Sp. z o.o.	Poland, Skawina
Система нагрева и отопления БСУ	ZAO Metrobeton	Russia, Lomonosov
Система нагрева и отопления БСУ	ZOF-BET	Poland, Świczka, Rzeszów

Головной офис

Чешская Республика, 602 00
г. Брно, ул. Штефаникова, 41
Тел.: +420 541 550 111 Факс: +420 541 550 555
www.altaz.cz office@altaz.cz

Представительство

Россия, 620075
г. Екатеринбург, ул. Пушкина, 25
Тел.: +7 (343) 253 05 66 Факс: +7 (343) 253 05 67
www.altacorp.ru altaural@altaural.ru

2008

НАЗВАНИЕ ПОСТРОЙКИ	ЗАКАЗЧИК	МЕСТО ПОСТРОЙКИ
Горизонтальный бетоносмесительный цех 0,75P+1,5P	ZAO Metrobeton	Russia, Klintsy
Горизонтальный бетонный завод HBS 1,5D	RESNIK BETON	Croatia, Zagreb
Горизонтальный бетонный завод HBS 1,5D	AGROBUD	Poland, Ustronie Morskie
Горизонтальный бетонный завод HBS 1T	Ladce Betón s.r.o.	Slovakia, Galanta
Горизонтальный бетонный завод HBS 1T	Stan and Son S.R.L.	Romania, Bukurešť
Горизонтальный бетонный завод HBS 2 PMP	TBG Betonmix	Czech Republic, Prostějov
Горизонтальный бетонный завод HBS 2D	Skanska Transbeton, s.r.o.	Czech Republic, Uhřetěves
Горизонтальный бетонный завод HBS 2D	CEMEX Czech Republic, k.s.	Czech Republic, Pardubice
Горизонтальный бетонный завод HBS 2D	Th-beton Sp. Z o.o.	Poland, Nedza
Горизонтальный бетонный завод HBS 2D	TBG Doprastav, a.s.	Slovakia, Považská Bystrica
Горизонтальный бетонный завод HBS 2D	CEMEX	Poland, Rydułtowy
Горизонтальный бетонный завод HBS 2D	ZAO Metrobeton	Russia, Sosnovij Bor - Kopyre
Горизонтальный бетонный завод HBS 2D	České štěrkopísky	Czech Republic, Zlосын
Горизонтальный бетонный завод HBS 2D	Nexe Beton d.o.o.	Serbia, Novi Sad
Горизонтальный бетонный завод HBS 2D	PB Feniks	Poland, Paniowki
Горизонтальный бетонный завод HBS 2D + ZKV 150 m2	ZAPA	Czech Republic, Přerov
Горизонтальный бетонный завод HBS 2D + ZKV 265 m2	ZAPA beton SK, s.r.o.	Slovakia, Prešov
Горизонтальный бетонный завод HBS 2D + ZKV 365 m2	Garant Žitlo	Ukraine, Mirocke
Горизонтальный бетонный завод HBS 2P + ZKV 350m 2	TBG METROSTAV s.r.o.	Czech Republic, Hloubětín
Горизонтальный бетонный завод HBS 3D	Ladce Betón s.r.o.	Slovakia, Nitra
Горизонтальный бетонный завод HBS 3D	SANBET Fabryka Betonu	Poland, Wrocław Ślęza
Бетонный завод башенного типа VB 2D	Kámen Zbraslav s.r.o.	Czech Republic, Ostrava
Бетонный завод башенного типа VB 2P	Kutnowska Prefabrykacja	Poland, Kutno
Бетонный завод башенного типа VB 2T	TBG VYSOČINA s.r.o.	Czech Republic, Žďár nad Sázavou
Бетонный завод башенного типа VB 3D	TBG METROSTAV s.r.o.	Czech Republic, Praha Trója
Нетипичный бетоносмесительный цех 2x2 PMPR	Goldbeck	Czech Republic, Vrdy
Нетипичный бетоносмесительный цех	PRESBETON Nova, s.r.o.	Czech Republic, Bystrovany
Нетипичный бетоносмесительный цех	HKS BETON, s.r.o.	Slovakia, Trenčín
Нетипичный бетоносмесительный цех	TOPOS PREFE Tovačov	Czech Republic, Tovačov
Мобильный бетонный завод MB 1T	ŽPSV a.s.	Bulgaria, Varna
Мобильный бетонный завод MB 1T	Th-beton Sp. Z o.o.	Poland, Polkowice
Мобильный бетонный завод MB 2D	ZAPA beton a.s.	Czech Republic, Litvínov
Мобильный бетонный завод MB 2D	ŽBK-9	Russia, Čeboksary
Полумобильный бетонный завод MBS 2 D	PRD S.A.	Poland, Biała Podlaska
Полумобильный бетонный завод MBS 2D	THOMAS - BETON POLSKA Sp. Z o.o.	Poland, Ostróda
Полумобильный бетонный завод MBS 2D	PPUIH CIS Sp. Z o.o.	Poland, Lipie
Полумобильный бетонный завод MBS 2D	CEMEX	Czech Republic, Ledvice
Полумобильный бетонный завод MBS 2D SP	THOMAS - BETON POLSKA Sp. Z o.o.	Poland, Chelmno
Полумобильный бетонный завод MBS 2D SP	Lafarge	Poland, Bydgoszcz
Реконструкция смесительного ядра БСУ	HOLCIM	Czech Republic, Velké Meziříčí
Реконструкция горизонтальной БСУ HBS 2D	TBG Beton d.o.o.	Croatia, Dakovo
Рециклинговая установка мобильное RZM 12	AGROBUD	Poland, Ustronie Morskie
Рециклинговая установка RZS 12	Th-beton Sp. Z o.o.	Poland, Polkowice
Рециклинговая установка RZS 12	SC CONBAC SA	Romania, Bacau
Рециклинговая установка RZS 12	Beton Plus d.o.o.	Croatia, Ivanja Reka
Рециклинговая установка RZS 12	Drobud	Poland, Opole
Рециклинговая установка RZS 12	JD Trade	Poland, Ujazd
Рециклинговая установка RZS 12	JD Trade	Poland, Wrocław
Рециклинговая установка RZS 12	SMOLBET	Poland, Witanowice
Рециклинговая установка RZS 12	HOLCIM	Slovakia, Nitra
Рециклинговая установка RZS 12	SKANSKA DS	Czech Republic, Praha - Modřany
Рециклинговая установка RZS 12	CEMEX Czech Republic, k.s.	Czech Republic, Pardubice
Рециклинговая установка RZS 12	Th-beton Sp. Z o.o.	Poland, Wrocław
Рециклинговая установка RZS 12	Nexe Beton d.o.o.	Serbia, Novi Sad
Рециклинговая установка RZS 12	TBG Beton d.o.o.	Croatia, Slavonski Brod
Рециклинговая установка RZS 12	ŽPSV, a.s.	Czech Republic, Nové Hradky
Рециклинговая установка RZS 12	THOMAS - BETON POLSKA Sp. Z o.o.	Poland, Słupsk/Wlynkowo
Рециклинговая установка RZS 12	PB Feniks	Poland, Paniowki
Рециклинговая установка RZS 12	THOMAS - BETON POLSKA Sp. Z o.o.	Poland, Lubicz Dolny
Рециклинговая установка RZS 12	ZBYCH-POL & MOBET	Poland, Mogilno
Рециклинговая установка RZS 12	CEMEX	Poland, Rydułtowy

Головной офис

Чешская Республика, 602 00
г. Брно, ул. Штефаникова, 41
Тел.: +420 541 550 111 Факс: +420 541 550 555
www.altacorp.cz office@altacorp.cz

Представительство

Россия, 620075
г. Екатеринбург, ул. Пушкина, 25
Тел.: +7 (343) 253 05 66 Факс: +7 (343) 253 05 67
www.altacorp.ru altacorp@altacorp.ru

2007

НАЗВАНИЕ ПОСТРОЙКИ

ЗАКАЗЧИК

МЕСТО ПОСТРОЙКИ

Горизонтальный бетонный завод HBS 1 T	ZAPA	Czech Republic, Stráž pod Ralskem
Горизонтальный бетонный завода HBS 1 T SP	TBG Vysočina	Czech Republic, Moravské Budějovice
Горизонтальный бетонный завод HBS 1 T	ZAPA SK	Slovensko, Sereď
Горизонтальный бетонный завод HBS 1 T	LADCE Betón	Slovakia, Bratislava
Горизонтальный бетонный завод HBS 1 T	ZAPA SK	Slovakia, Banská Bystrica
Горизонтальный бетонный завод HBS 2 D	SKANSKA	Czech Republic, Vojkovice
Горизонтальный бетонный завод HBS 2 D	Bielinex Beton	Poland, Kleszczów
Горизонтальный бетонный завод HBS 2 D	IMB	Poland, Skoczów
Горизонтальный бетонный завод HBS 2 D	ZAPA SK	Slovakia, Levoča
Горизонтальный бетонный завод HBS 2 D	Perteso, a.s.	Slovakia, Trenčín
Горизонтальный бетонный завод HBS 2 D	STAFIS	Slovakia, Trenčín
Горизонтальный бетонный завод HBS 2 D	Sanbet	Poland, Stanowice
Горизонтальный бетонный завод HBS 2 D	Nexe Grupa	Bosnia, Tuzla
Горизонтальный бетонный завод HBS 2x1	BETARD	Poland, Długoleka
Бетонный завод башенного типа VB 2 T	TBG Znojmo	Czech Republic, Olbramovice
Бетонный завод башенного типа VB 2 D	DAK	Serbia
Бетонный завод башенного типа 1+ 1,5 P	Prefa Sučany	Slovakia, Sučany
Бетонный завод башенного типа VB 2 x 2 T	Goldbeck	Czech Republic, Vrdy u Čáslavi
Мобильный бетонный завод MB 1,5 SP	AbeT Sp	Poland, Bolesławiec/Zebrzydowa
Мобильный бетонный завод MBS 2 SP	KARPAT-BUD	Poland, Rzeszów
Специальный смесительный цех	ZAPA	Czech Republic, Frýdek-Místek
Смесительный цех для сухих смесей	Rejas	Slovakia
Реконструкция бетонного завода	ŽPSV	Czech Republic, Čerčany
Реконструкция бетонного завода HBS 2D	ZAPA	Czech Republic, Hulín
Модернизация и реконструкция БСУ	SKANSKA	Czech Republic, Praha Chodov
Система нагрева и отопления БСУ	Holcim (Česko)	Czech Republic, Čáslav
Система нагрева и отопления БСУ	TBG Čechy a Morava, a.s.	Czech Republic, Ostrava
Система нагрева и отопления БСУ	TBG	Czech Republic, Opava
Система нагрева и отопления БСУ	TBG Čechy a Morava, a.s.	Czech Republic, Studénka
Система нагрева и отопления БСУ	TBG Čechy a Morava, a.s.	Czech Republic, Nový Jičín
Система нагрева и отопления БСУ	DAK	Serbia, Novi Sad
Система нагрева и отопления БСУ	Bielinex Beton	Poland, Bierkowiec
Система нагрева и отопления БСУ	ABET	Poland, Wrocław
Система нагрева и отопления БСУ	ZAPA SK	Slovakia, Sereď
Система нагрева и отопления БСУ	VSH	Slovakia, Oravský Podzámek
Система нагрева и отопления БСУ	ZAPA SK	Slovakia, Nové Mesto n/V
Система нагрева и отопления БСУ	KARPAT-BUD	Poland, Rzeszów
Система нагрева и отопления БСУ	AbeT Sp	Poland, Bolesławiec/Zebrzydowa
Рециклинговая установка мобильная RZM 12	Sanbet	Poland, Stanowice
Рециклинговая установка мобильная RZM 12	ALAS Romania	Romania, Bukurešť
Рециклинговая установка RZS 12	Skanska DS	Czech Republic, Vestec-Lahovice
Рециклинговая установка RZS 12	TBG Betonmix a.s.	Czech Republic, Vyškov
Рециклинговая установка RZS 12	Bielinex Beton	Poland, Kleszczów
Рециклинговая установка RZS 12	HOLCIM	Czech Republic, Pardubice
Рециклинговая установка RZS 12	ISTRAGRADNJA	Croatia, Pula
Рециклинговая установка RZS 12	TBG BETON d.o.o.	Croatia, Dakovo
Рециклинговая установка RZS 12	Nexe Grupa	Bosnia, Tuzla
Рециклинговая установка RZS 12	IBF	Poland, Jelenia Gora
Рециклинговая установка RZS 12	IBF	Poland, Toruń
Рециклинговая установка RZS 12	BUDO-ZBYT	Poland, Rybnik
Рециклинговая установка RZS 12	Polbau Logistik	Poland, Glybinów k/Nysy
Рециклинговая установка RZS 12	GLUC-POL	Poland, Osielec
Рециклинговая установка RZS 12	Bielinex Beton	Poland, Bierkowiec
Рециклинговая установка RZS 12	Dyckerhoff	Poland, Kielce
Рециклинговая установка RZS 12	Dyckerhoff	Poland, Częstochowa
Рециклинговая установка RZS 12	Dyckerhoff	Poland, Legnica
Рециклинговая установка RZS 12	Carpat Beton Muntenia	Romania, Craiova
Рециклинговая установка RZS 12	Carpat Beton Iasi	Romania, Iasi
Рециклинговая установка RZS 12	Carpat Beton Muntenia	Romania, Constanta

Головной офис

Чешская Республика, 602 00
г. Брно, ул. Штефаникова, 41
Тел.: +420 541 550 111 Факс: +420 541 550 555
www.alta.cz office@alta.cz

Представительство

Россия, 620075
г. Екатеринбург, ул. Пушкина, 25
Тел.: +7 (343) 253 05 66 Факс: +7 (343) 253 05 67
www.altacorp.ru altaural@altaural.ru

2006

НАЗВАНИЕ ПОСТРОЙКИ	ЗАКАЗЧИК	МЕСТО ПОСТРОЙКИ
Горизонтальный бетонный завод HBS 1 T	PSG Zlín	Czech Republic, Otrokovice
Горизонтальный бетонный завод HBS 1 T	TBG	Czech Republic, Soběslav
Горизонтальный бетонный завод HBS 1 T	ZAPA Beton SK	Slovakia, Trebišov
Горизонтальный бетонный завод HBS 1 T	MERIT Slatiňany	Czech Republic
Горизонтальный бетонный завод HBS 1,25 T, рециклинговая установка RZS 12, система нагрева БСУ	TBG BiH	Bosnia, Banja Luka
Горизонтальный бетонный завод HBS 1,5 T, рециклинговая установка RZS 12, система нагрева БСУ	HOLCIM Mělník	Czech Republic
Горизонтальный бетонный завод HBS 2 D	SANBET	Poland, Wrocław, Pietrzykowice
Горизонтальный бетонный завод HBS 2 D	Donaubeton	Slovensko, Podunajské Biskupice
Горизонтальный бетонный завод HBS 2 D	ABET Wrocław	Poland, Wrocław
Горизонтальный бетонный завод HBS 2 D	ZAPA	Czech Republic, Praha Horoměřice
Горизонтальный бетонный завод HBS 2 D, система нагрева и отопления БСУ	SANBET	Poland, Wrocław, Śleza
Горизонтальный бетонный завод HBS 2 D, рециклинговая установка RZS 12, система нагрева БСУ	HOLCIM Levice	Slovakia
Горизонтальный бетонный завод HBS 2 D, система нагрева и отопления БСУ	METROBETON	Russia, Sankt Petersburg
Горизонтальный бетонный завод HBS 2 D, рециклинговая установка RBZ 9, система нагрева	Transportbeton Horní Počernice	Czech Republic, Horní Počernice
Horizontální betonárna HBS 2D	NASTOROWICZ	Poland, Belchatow
Горизонтальный бетонный завод HBS 50	BETON Spiš	Slovakia, Spišská Nová Ves
Бетонный завод башенного типа 1,5 P	IP Prefa	Czech Republic, Olomouc
Мобильный бетонный завод MBS 2 D	Bielinex Beton	Poland, Bierkowiec
Полумобильный бетонный завод MBS 2 D, рециклинговая установка RZS 12, система нагрева	ZAPA	Czech Republic, Suchdol nad Odrou
Специальный смесительный цех Лиопора	Readymix	Czech Republic, Praha - Malešice
Специальный бетоносмесительный цех	PRESBETON Drahouše	Czech Republic
Производственный цех	Sloupárna Majdalena	Czech Republic
Реконструкция БСУ	Kámen Zbraslav, spol.s r.o.	Czech Republic, Ostrava -Paskov
Модернизация подачи инертных материалов	TBG Metrostav	Czech Republic
Модернизация и реконструкция БСУ	HOLCIM Pardubice	Czech Republic
Рециклинговая установка RZS 12	IBF	Poland, Lubin
Рециклинговая установка RZS 12 (3 шт.)	CARPAT Beton Brasov	Romania – Bacau, Suceava, Targu Mures)
Рециклинговая установка RZS 12	CARPAT Beton Banat	Romania - Timisoara
Рециклинговая установка мобильная RZM 12	SILOINVEST	Slovakia, Bratislava
Рециклинговая установка RZS 12	METROBETON	Russia, Sankt Petersburg
Рециклинговая установка RZS 12	ALAS Bratislava	Slovakia, Nitra
Рециклинговая установка RZS 12, мобильная RZM 12	HOLCIM	Slovakia
Рециклинговая установка RZS 12	TARMAC Romania	Romania, Bukurešť
Рециклинговая установка RZS 12	NASTOROWICZ	Poland, Belchatow

Головной офис

Чешская Республика, 602 00
г. Брно, ул. Штефаникова, 41
Тел.: +420 541 550 111 Факс: +420 541 550 555
www.alta.cz office@alta.cz

Представительство

Россия, 620075
г. Екатеринбург, ул. Пушкина, 25
Тел.: +7 (343) 253 05 66 Факс: +7 (343) 253 05 67
www.altacorp.ru altaural@altaural.ru

2005

НАЗВАНИЕ ПОСТРОЙКИ	ЗАКАЗЧИК	МЕСТО ПОСТРОЙКИ
Горизонтальный бетонный завод HBS 1 T	ZAPA Moravská Třebová	Czech Republic
Горизонтальный бетонный завод HBS 100, рециклинг. установка SB 12	SKANSKA	Czech Republic, Mohelnice
Горизонтальный бетонный завод HBS 2 D, рециклинг. установка SB 12	SKANSKA	Czech Republic
Горизонтальный бетонный завод HBS 2 D, рециклинг. установка SB 12 (3 шт.)	ABET Wroclaw	Polsko, Siechnice
Горизонтальный бетонный завод HBS 2 T	TBG Betonmix Brno	Czech Republic
Горизонтальный бетонный завод HBS 2 D	Bielinex Beton	Poland, Piotrków Tryb.
Горизонтальный бетонный завод HBS 2D SP	Readymix Jihlava	Czech Republic
Горизонтальный бетонный завод HBS 50 SP	HOLCIM	Slovakia, Senec
Горизонтальный бетонный завод HBS 50 SP, отопление	HOLCIM	Slovakia, Banská Bystrica
Горизонтальный бетонный завод HBS 50, рециклинг. установка SB 12	TBG BETON d.o.o.	Croatia, Osijek
Горизонтальный бетонный завод HBS 50, рециклинг. установка SB 12	ZAPA Vysoké Mýto	Czech Republic
Полумобильный бетонный завод HBS 100	SKANSKA Libouchec	Czech Republic
Полумобильный бетонный завод MBS 1,5	Haslauer beton GmbH	Austria
Нетипичный смесительный цех HBS 45, рециклинговая установка RZS 12	CS beton Velké Žernoseky	Czech Republic, Velké Žernoseky
Специальный смесительный цех	Readymix	Czech Republic
Рециклинговая установка SB 12, отопление	HOLCIM	Slovakia, Senec
Рециклинговая установка SB 12 (2 шт.)	TBG CARPAT BETON	Romania, Bukurešť, Oradea
Рециклинговая установка SB 12	TITAN ZLATNA PANEGA BETON	Bulgaria, Sofie
Рециклинговая установка RBZ 9	VRANIA-96	Bulgaria, Sofie
Рециклинговая установка	ZAPA	Czech Republic
Recyklační zařízení SB 12	HOLCIM	Czech Republic
Recyklační zařízení SB 12	Bielinex Beton	Poland, Piotrków Tryb

2004

НАЗВАНИЕ ПОСТРОЙКИ	ЗАКАЗЧИК	МЕСТО ПОСТРОЙКИ
Горизонтальный бетонный завод HBS 50	ZAPA	Czech Republic, Šumperk
Горизонтальный бетонный завод HBS 50	ZAPA	Czech Republic, Nový Jičín
Горизонтальный бетонный завод HBS 50	TBG Betonové stavby Klatovy	Czech Republic
Горизонтальный бетонный завод HBS 50	ZAPA	Czech Republic, Ostrava
Горизонтальный бетонный завод HBS 100, рециклинговая установка SB 12	WLODAR	Poland, Czeszochowa
Горизонтальный бетонный завод HBS 100, рециклинговая установка SB 12, система нагрева	ZAPA	Slovakia, Košice
Горизонтальный бетонный завод HBS 100, рециклинговая установка SB 12, система нагрева	SKANSKA	Czech Republic, Třinec
Бетонный завод башенного типа	ZAPA	Slovakia, Žilina
Бетонный завод башенного типа	PREFA DYWIDAG	Czech Republic, Lysá nad Labem
Специальный смесительный цех	SKANSKA	Czech Republic
Нетипичный смесительный цех	HOLCIM	Slovakia, Trnava
Нетипичный смесительный цех	EKOCEM	Czech Republic, Kutná Hora
Нетипичный смесительный цех	HOLCIM	Czech Republic, Prachovice
Нетипичный бетоносмесительный цех HBS 100	ZAPA	Czech Republic, Kačerov

Головной офис

Чешская Республика, 602 00
г. Брно, ул. Штефаникова, 41
Тел.: +420 541 550 111 Факс: +420 541 550 555
www.altacorp.cz office@alta.cz

Представительство

Россия, 620075
г. Екатеринбург, ул. Пушкина, 25
Тел.: +7 (343) 253 05 66 Факс: +7 (343) 253 05 67
www.altacorp.ru altaural@altaural.ru

Опросный лист для разработки технико-коммерческого предложения бетонного завода

Заказчик
(наименование, адрес)

Производительность, $\text{м}^3/\text{ч}$

Концепция завода	<input type="checkbox"/>	Вертикальный (башенный)
	<input type="checkbox"/>	Горизонтальный
	<input type="checkbox"/>	Полумобильный
	<input type="checkbox"/>	другое _____
Вид бетона	<input type="checkbox"/>	Товарный бетон
	<input type="checkbox"/>	Для префабрикаты
	<input type="checkbox"/>	Для виброштампования
	<input type="checkbox"/>	другое _____

Количество мешалок, шт.

Тип мешалки	<input type="checkbox"/>	Двухвалковая
	<input type="checkbox"/>	Тарелчатая
	<input type="checkbox"/>	Планетарная
	<input type="checkbox"/>	Цилиндрическая
	<input type="checkbox"/>	Непрерывного смешивания

Общий объем силосов, м^3

Количество силосов, шт.	<input type="checkbox"/>	Цемент
	<input type="checkbox"/>	другое _____
	<input type="checkbox"/>	другое _____
	<input type="checkbox"/>	другое _____

Общий объем бункеров
инертных материалов, м^3

Число камер бункеров, шт.

Добавки, шт.	<input type="checkbox"/>	Пластификаторы
	<input type="checkbox"/>	Краски жидкие
	<input type="checkbox"/>	Краски порошковые
	<input type="checkbox"/>	другое _____
Обшивка завода	<input type="checkbox"/>	Обшивка без утепления
	<input type="checkbox"/>	Сэндвич-панели
	<input type="checkbox"/>	нет
Нагрев затворной воды	<input type="checkbox"/>	Природный газ
	<input type="checkbox"/>	Солярка
	<input type="checkbox"/>	Пропан-бутан
	<input type="checkbox"/>	нет

Нагрев воздуха
(для инертных материалов)

<input type="checkbox"/>	Природный газ
<input type="checkbox"/>	Солярка
<input type="checkbox"/>	Пропан-бутан
<input type="checkbox"/>	нет

Рециклинговая установка, шт.

<input type="checkbox"/>	Шнековая
<input type="checkbox"/>	Барабанная
<input type="checkbox"/>	нет

Прочее
(индивидуальные требования, схема площадки и пр.)

Контактное лицо:
(Ф.И.О., должность, тел., эл. почта)



ДРОБИЛЬНО-СОРТИРОВОЧНОЕ ОБОРУДОВАНИЕ

АЛТА

ИНФОРМАЦИЯ О КОМПАНИИ «ALTA»

АО «ALTA» основано в 1991 году в городе Брно, Чешская республика.

АО «ALTA» является одной из передовых чешских внешнеторговых компаний, работающих на территории Центральной и Восточной Европы, главным образом в странах СНГ. Компания специализируется на отрасли машиностроения, горнодобывающей отрасли, металлургии и энергетике.

Стабильность экономических результатов компании является основой многолетних хороших отношений с банковскими учреждениями и страховыми агентствами. Благодаря достигнутому в банковских кругах положению, компания «ALTA» в состоянии предлагать своим партнерам широкий спектр кредитных, платежных и страховых операций, как в импортной, так и в экспортной сфере под невысокие проценты от чешских банков.

АО «ALTA» является членом Торгово-промышленной палаты по странам СНГ, Торговой палаты Чешской Республики, Союза промышленности и транспорта Чешской республики, Ассоциации Чешской добывающей техники (ČDT) и Ассоциации производителей и поставщиков изделий машиностроения (SST).

В группу «ALTA» входит ряд чешских машиностроительных заводов: АО «SE-MI service», АО «TOS KUŘIM – OS», АО «KULIČKOVY ŠROUBY KUŘIM», и АО «SLEVARNA KUŘIM».

Спектр предлагаемого оборудования и услуг:

- *оборудование для горнодобывающих и перерабатывающих предприятий;*
- *оборудование для производства строительных материалов;*
- *металлорежущее оборудование и станки;*
- *оборудование для обработки поверхностей;*
- *оборудование металлургического передела;*
- *монтаж, шеф-монтаж, пуско-наладочные работы и сервис;*
- *инжиниринг и финансирование проектов.*

Одним из преимуществ компании «ALTA» является поставка оборудования не от единственного изготовителя, а его индивидуальный подбор на основании технологических расчётов, проектов и требований заказчика.

Все оборудование поставляется с сертификацией, с проектными материалами и сопроводительной технической документацией на русском языке.

Кроме того, АО «ALTA» предлагает свои услуги на гарантийный и послегарантийный сервис и поставки запасных частей либо через сеть представительств и сервисного центра, либо непосредственно через специалистов в головном офисе фирмы «ALTA» в Чехии.

АО «ALTA» имеет свои представительства в Москве, Екатеринбурге, Киеве и Минске. Кроме того, работают дочерние компании "АЛТА М" (Москва), "АЛТА УКР" (Киев), "АЛТА УРАЛ" (Екатеринбург), лизинговая компания ТРАНСПОРТ - 21 ВЕК (Екатеринбург) и сервисный центр со складом в г. Санкт-Петербурге. Склад запасных частей в Екатеринбурге.

Среди партнеров АО «ALTA» такие горнодобывающие и перерабатывающие предприятия как:

- | | |
|-----------------------------------------------------------------------------------------------------------------------------------------------------------------------------------------------------------------------------------------------------------------------------------------------------------------------------------------------------------------------------------------------------------------------------------------------------------------------------------------------------------------------------------------------------------------------------------------------------------------------------------------------------------------------------------------------------------------------------------------------------|-------------------------------------------------------------------------------------------------------------------------------------------------------------------------------------------------------------------------------------------------------------------------------------------------------------------------------------------------------------------------------------------------------------------------------------------------------------------------------------------------------------------------------------------------------------------------------------------------------------------------------------------------------------------------------------------------------------------------------------------------------------------------|
| <ul style="list-style-type: none">• ООО «Яковлевский рудник», Россия• ОАО «Лебединский ГОК», Россия• ОАО «Кузбассразрезуголь», Россия• ЗАО «Запорожский железорудный комбинат», Украина• РУПП «Гранит Микашевичи», Белоруссия• ОАО «Магнитогорский металлургический комбинат», Россия• ОАО «Полтавский ГОК», Украина• ОАО «Полиметалл», м/р «Дукат», Россия• ОАО «Полиметалл», м/р «Хаканджа» Россия• ОАО «Полиметалл», м/р «Воронцовское» Россия• ОАО «Евраз-Холдинг», Россия• АО «Карельский Окамыш», Россия• ПО «Гранит Возрождение», Россия• ОАО «Вишневогорский ГОК», Россия• «Vinacomín», Вьетнам | <ul style="list-style-type: none">• ОАО «Северсталь», Россия• ООО «Промстройкомплект монтаж», м/р «Алхо» Россия• ОАО «Новолипецкий металлургический комбинат» Россия• ТОВ «Плисецкий гранитный карьер», Украина• ТОВ «Ракитнянский гранкарьер», Украина• ТОВ «Енергетична группа», Украина• ОАО «ГРАНЬ», Россия• ОАО «SHANNON Trade», Россия• ЗАО «Русский уголь», Россия• ОАО «Сибирская угольно-энергетическая компания», Россия <p>А также:</p> <ul style="list-style-type: none">• ЗАО «ТД Северный Кузбасс», Россия• ОАО «Западносибирский металлургический комбинат», Россия• ОАО «Белорусский металлургический завод», Белоруссия |
|-----------------------------------------------------------------------------------------------------------------------------------------------------------------------------------------------------------------------------------------------------------------------------------------------------------------------------------------------------------------------------------------------------------------------------------------------------------------------------------------------------------------------------------------------------------------------------------------------------------------------------------------------------------------------------------------------------------------------------------------------------|-------------------------------------------------------------------------------------------------------------------------------------------------------------------------------------------------------------------------------------------------------------------------------------------------------------------------------------------------------------------------------------------------------------------------------------------------------------------------------------------------------------------------------------------------------------------------------------------------------------------------------------------------------------------------------------------------------------------------------------------------------------------------|

- ОАО «Белостолбовский кирпичный завод», Россия
- ОАО «Асфальтобетонный завод», Украина
- ОАО «Белкерамика», Россия
- ОАО «Керамика НПО», Россия
- ФГУП ПО «Уралвагонзавод», Россия
- ОАО «Балтийский завод», Россия
- ОАО «Уралмашзавод», Россия
- ООО «ЧТЗ – Уралтрак», Россия
- ОАО «Коломенский завод ХК», Россия
- ОАО «Корпорация ВСМПО-АВИСМА», Россия
- ОАО «Корпорация Иркут», Россия
- ОАО «Первоуральский новотрубный завод», Россия
- РУПП «БЕЛАЗ», Белоруссия

Головной офис

Чешская Республика, 602 00
г. Брно, ул. Штефаникова, 41
Тел.: +420 541 550 111 Факс: +420 541 550 555
www.alta.cz office@alta.cz

Представительство

Россия, 620075
г. Екатеринбург, ул. Пушкина, 25
Тел.: +7 (343) 253 05 66 Факс: +7 (343) 253 05 67
www.altacorp.ru altaural@altaural.ru



Дробилки

- **Щековые дробилки** – применяются для дробления любого материала на первой стадии дробления.

Серии DCJ и DC со сложным качанием щеки для дробления твердых горных пород до 400 МПа.

Серия DCD с простым качанием щеки для дробления особо прочных и абразивных пород.

- **Конусные дробилки** – применяются для дробления любого материала на первой и второй стадиях дробления.

Серии HCC и KDC для дробления твердых абразивных материалов типа базальта и гранита прочностью до 400 МПа.

- **Ударные дробилки** – для дробления любого малоабразивного материала на первой и второй стадиях дробления типа известняка, доломита, гипса; а также при ресайклинге.

Серия ODN – для первичного и вторичного дробления хрупких и среднетвердых материалов.

Серия ODX – для вторичного дробления твердых абразивных материалов.

Серия NIC – для вторичного и конечного дробления материалов и для ресайклинга.

Серия ODR – для переработки вторичного сырья (строительный мусор, бетон, битум) мягких, среднетвердых и твердых материалов.

- **Вертикальные ударные дробилки (центробежные)** – для выпуска каменной крошки с высокой кубовидностью на последней стадии дробления.

Серия ODV-S – дробление “камень/камень”.

Серия ODV-M – дробление “камень/металл”.

- **Молотковые дробилки** – для дробления любого малоабразивного материала типа известняка, доломита и гипса на первой и второй стадиях дробления.

Серия OKD – для одноступенчатого дробления карьерного известняка, гипса, мергеля с включением глины.

Дробилки поставляются в стационарном, полумобильном (контейнерного типа на металлоконструкциях, не требующих сооружения фундамента) и мобильном (на автомобильном или гусеничном транспорте) исполнении.

Головной офис

Чешская Республика, 602 00
г. Брно, ул. Штефаникова, 41
Тел.: +420 541 550 111 Факс: +420 541 550 555
www.altacorp.cz office@alta.cz

Представительство

Россия, 620075
г. Екатеринбург, ул. Пушкина, 25
Тел.: +7 (343) 253 05 66 Факс: +7 (343) 253 05 67
www.altacorp.ru altaural@altaural.ru

Модель	Размер куска на входе, мм	Пределы регулирования выходной щели, мм	Производи- тельность, т/ч	Мощность двигателя, кВт	Масса, т
Щековые дробилки со сложным качанием щеки					
DCJ 500x120	96	10-50	6-36	30	3,2
DCJ 500x300	250	20-70	15-50	30 или 40	3,2
DCJ 630x250	200	15-50	15-50	40	6,2
DCJ 630x450	360	30-110	30-110	40 или 55	5,8
DCJ 700x500	400	30-140	30-140	40 или 55	5,9
DCJ 800x630	500	60-150	70-175	55 или 75	17,1
DCJ 900x515	410	40-140	60-210	55 или 75	11,0
DCJ 900x600	500	40-170	50-220	55 или 75	10,4
DCJ 1000x800	650	130-220	225-390	90 или 110	31,7
DCJ 1100x630	500	63-200	120-385	90 или 110	16,5
DCJ 1100x800	650	50-180	80-305	90 или 110	22,1
DCJ 1200x1000	800	85-230	175-500	132	37,6
DCJ 1400x1000	900	100-250	250-660	160	57,0
DCJ 1600x1120	1000	160-300	410-810	160 или 250	92,1
DC 75x50	400	20-80	25-100	45	6,6
DC 115x85	680	50-200	80-320	132	22
Щековые дробилки с простым качанием щеки					
DCD 500x400	320	30-80	14-33	30 или 40	3,6
DCD 540x400R	320	10-60	5-28	30 или 40	3,6
DCD 600x500	400	30-80	18-43	40 или 55	6,6
DCD 700x500R	400	10-60	6-38	45 или 55	6,6
DCD 800x630	500	60-150	57-145	75 или 90	19,1
DCD 1000x700R	560	50-130	45-125	55 или 75	18,8
DCD 1000x800	650	100-180	110-198	90 или 110	37,0
DCD 1100x800R	650	50-200	40-160	75 или 90	18,0
DCD 1250x1000	800	130-250	150-285	132 или 160	68,5
DCD 1600x1250	1000	150-300	210-420	160 или 250	116,8
DCD 2000x1600	1250	200-400	325-660	250	181,2

- Высокая производительность и эксплуатационная надежность •
 - Оптимальная степень измельчения •
- Низкая энергоемкость и эксплуатационные расходы •
 - Простота в обслуживании и ремонте •
 - Усиленная сварная рама •
 - Литой маятник •
- Хромованадиевый эсцентрикковый вал высокоточной обработки •
 - Двухрядные самоустанавливающиеся подшипники •
 - Распорная плита без необходимости в смазке •
 - Предохранительное устройство от заклинивания •
 - Гидравлическая регулировка выходной щели •

Головной офис

Чешская Республика, 602 00
г. Брно, ул. Штефаникова, 41
Тел.: +420 541 550 111 Факс: +420 541 550 555
www.altacorp.cz office@altacorp.cz

Представительство

Россия, 620075
г. Екатеринбург, ул. Пушкина, 25
Тел.: +7 (343) 253 05 66 Факс: +7 (343) 253 05 67
www.altacorp.ru altacorp@altacorp.ru

Модель	Диаметр конуса, мм	Размер куска на входе, мм	Пределы регулирования выходной щели, мм	Производительность, т/ч	Мощность двигателя, кВт	Масса, т
Конусные дробилки						
HCC 7/35	700	35	4-20	30-90	55 или 90	4,3
HCC 7/65	700	65	5-25	35-115	55 или 90	4,3
HCC 7/92	700	92	9-25	40-125	55 или 90	4,3
HCC 7/160	700	160	20-35	70-170	55 или 90	5,1
HCC 9/65	900	65	8-30	55-160	110 или 132	8,2
HCC 9/80	900	80	10-30	70-170	110 или 132	8,2
HCC 9/125	900	125	15-35	75-210	110 или 132	8,2
HCC 9/220	900	220	25-50	140-300	110 или 132	9,1
HCC 12/65	1200	65	9-25	110-225	132 или 200	17,9
HCC 12/95	1200	95	11-35	160-340	132 или 200	17,9
HCC 12/155	1200	155	16-45	190-375	132 или 200	17,9
HCC 12/340	1200	340	30-63	275-510	132 или 200	21,1
KDC 750 ST	750	90	10-25	45-120	55 или 90	4,1
KDC 750 JE	750	63	6-22	25-105	55 или 90	4,1
KDC 750 GS	750	32	4-16	30-80	55 или 90	4,1
KDC 900 VH	900	215	30-50	110-270	75 или 132	11,1
KDC 900 HR	900	175	25-45	90-210	75 или 132	11,1
KDC 900 ST	900	120	16-35	70-175	75 или 132	9,9
KDC 900 JE	900	75	11-28	44-125	75 или 132	9,9
KDC 900 GH	900	55	9-25	39-110	75 или 132	9,9
KDC 900 GS	900	40	7-18	32-90	75 или 132	9,9
KDC 1250 VH	1250	265	35-63	270-475	110 или 200	22,0
KDC 1250 HR	1250	210	28-55	205-430	110 или 200	22,0
KDC 1250 ST	1250	150	20-45	140-330	110 или 200	19,3
KDC 1250 JE	1250	90	13-35	105-255	110 или 200	19,3
KDC 1250 GH	1250	70	10-30	90-210	110 или 200	19,3
KDC 1250 GS	1250	50	8-20	80-120	110 или 200	19,3
KDC 1500 VH	1500	345	40-63	360-570	160 или 250	34,6
KDC 1500 HR	1500	280	35-63	300-540	160 или 250	34,6
KDC 1500 ST	1500	175	25-45	190-390	160 или 250	32,8
KDC 1500 JE	1500	100	16-35	135-300	160 или 250	32,8
KDC 1500 GH	1500	75	13-30	120-248	160 или 250	32,8
KDC 1500 GS	1500	55	10-20	95-200	160 или 250	32,8

- Высокая производительность и степень измельчения •
- Высокая эксплуатационная надежность и простота в обслуживании и ремонте •
 - Низкая энергоемкость •
- Отличное качество и кубовидность готового продукта •
- Постоянная производительность в течение всего срока службы дробящих элементов •
 - АСУ с программируемым контроллером •
 - Гидравлическая регулировка выходной щели •

Головной офис

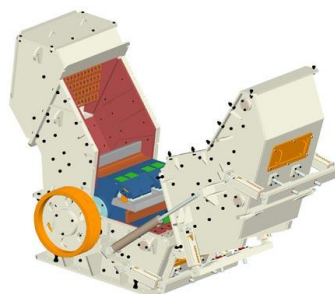
Чешская Республика, 602 00
г. Брно, ул. Штефаникова, 41
Тел.: +420 541 550 111 Факс: +420 541 550 555
www.altac.cz office@alta.cz

Представительство

Россия, 620075
г. Екатеринбург, ул. Пушкина, 25
Тел.: +7 (343) 253 05 66 Факс: +7 (343) 253 05 67
www.altacorp.ru altaural@altaural.ru

Модель	Размер куска на входе, мм	Производительность, т/ч	Мощность двигателя, кВт	Масса, т
Ударные дробилки				
HIC 100x100	600	120-160	110 или 160	10,8
ODN 800x500	400	30-50	45 или 75	5,1
ODN 800x1000	800	70-90	75 или 100	6,8
ODN 1120x1000	800	100-150	130 или 160	10,2
ODN 1120x1300	800	150-200	160 или 200	13,5
ODN 1400x1500	1200	260-300	315 или 400	23,6
ODN 1600x1600	1500	350-550	320 – 630	52,0
ODN 2000x2200	2000	550-1000	630 – 1250	75,0
ODN 2000x3000	2000	900-1400	1000 – 1750	100,0
ODN 2500x2500	2300	100-1800	1250 – 2250	144,0
ODX 800x650	150	30-60	45 или 90	6,4
ODX 800x1000	200	60-100	75 или 132	9,1
ODX 1120x1000	300	100-130	130 – 200	13,8
ODX 800x650 J	150	25-40	45 или 75	6,5
ODX 800x1000 J	200	40-80	75 или 100	9,2
ODX 1120x1000 J	250	80-120	100 или 132	14,0
ODR 900x650	400	30-60	75	6,8
ODR 900x1000	500	70-110	100	8,0

- Высокая производительность
- Высокая степень измельчения (до 30)
- Высокая эксплуатационная надежность
- Простота в обслуживании и ремонте
- Отличная кубовидность продукта
- Гидравлическая система открытия корпуса
- Быстрая замена бронепластин благодаря патентованной системе крепления
- Постоянная производительность в течение всего срока службы дробящих элементов

**Головной офис**

Чешская Республика, 602 00
г. Брно, ул. Штефаникова, 41
Тел.: +420 541 550 111 Факс: +420 541 550 555
www.alta.cz office@alta.cz

Представительство

Россия, 620075
г. Екатеринбург, ул. Пушкина, 25
Тел.: +7 (343) 253 05 66 Факс: +7 (343) 253 05 67
www.altacorp.ru altaural@altaural.ru

Модель	Диаметр ротора, мм	Размер куска на входе, мм	Производительность, т/ч	Мощность двигателя, кВт	Масса, т
Вертикальные ударные (центробежные) дробилки					
ODV 500 S	500	40	70	37 или 55	2,1
ODV 500 M	500	40	70	37 или 55	3,6
ODV 800 S	800	60	110	90 или 130	5,9
ODV 800 M	800	60	110	90 или 130	6,5
ODV 1000 S	1000	60	150	110 или 160	7,2
ODV 1000 M	1000	60	150	110 или 160	8,0
ODV 1200 S	1200	60	220	160 или 250	9,6
ODV 1200 M	1200	60	220	160 или 250	10,2

- Высокая производительность •
- Высокая эксплуатационная надежность •
- Простота в обслуживании и ремонте •
- Отличная кубовидность продукта •
- Низкая энергоемкость •
- Быстрая и легкая замена изнашивающихся частей •
- Постоянная производительность в течение всего срока службы дробящих элементов •

Модель	Размер куска на входе, мм	Размер куска на выходе, мм	Производительность, т/ч	Мощность двигателя, кВт
Молотковые дробилки				
OKD 1150	300	0-50	20-35	30 или 35
OKD 1151	300	0-50	45-70	55 или 75
OKD 1152	600	0-50	70-100	100 или 130
OKD 1153.1	900	0-50	130-180	200 или 250
OKD 1153.2	900	0-50	190-250	250 или 315
OKD 1154	1200	0-55	240-320	320 - 500
OKD 1155	1500	0-55	370-500	500 - 800
OKD 1156	1800	0-60	550-720	1000 - 1250
OKD 1157	2000	0-60	880-1200	1750 - 2250

- Высокая производительность •
- Низкие эксплуатационные затраты •
- Высокий срок службы основных дробящих элементов •
- Высокая эксплуатационная надежность •
- Высокая степень измельчения •
- Способность дробления материала с большим содержанием глины •

Головной офис

Чешская Республика, 602 00
г. Брно, ул. Штефаникова, 41
Тел.: +420 541 550 111 Факс: +420 541 550 555
www.alta.cz office@alta.cz

Представительство

Россия, 620075
г. Екатеринбург, ул. Пушкина, 25
Тел.: +7 (343) 253 05 66 Факс: +7 (343) 253 05 67
www.altacorp.ru altaural@altaural.ru



Грохоты

Вибрационные грохоты

Серия ОНТ – грохоты для первичной сортировки породы и удаления глинистых включений перед первой стадией дробления. Для отсева глины предназначен нижний сортировочный ярус 0-25мм. Вибрации круговой траектории.

Серия НТ – грохоты межоперационной сортировки. Вибрации круговой траектории.

Серия EDT-N – грохоты межоперационной и финальной сухой или мокрой сортировки. Вибрации эллипсовидной траектории.

Серия KDT – грохоты межоперационной и финальной сортировки. Вибрации круговой траектории.

Серия VTE – грохоты межоперационной и финальной сухой или мокрой сортировки. Вибрации эллипсовидной траектории.

Серия VTK – грохоты межоперационной и финальной сухой или мокрой сортировки. Вибрации круговой траектории.

Серия МР – грохоты отглинения. Могут использоваться для контрольной сортировки.

Грохоты поставляются в стационарном, полумобильном (контейнерного типа на металлоконструкциях, не требующих сооружения фундамента) и мобильном (на автомобильном или гусеничном транспорте) исполнении.

- Высокая производительность и качество сортировки •
- Стойкость к заклиниванию и налипанию материалов на сортирующие поверхности •
 - Минимальные эксплуатационные расходы •
 - Эффективное пылезащитное зачехление •
 - Простая замена сит •
- Простой визуальный контроль за процессом сортировки и состоянием сит с помощью специальных смотровых окон •



Головной офис

Чешская Республика, 602 00
г. Брно, ул. Штефаникова, 41
Тел.: +420 541 550 111 Факс: +420 541 550 555
www.altacorp.cz office@alta.cz

Представительство

Россия, 620075
г. Екатеринбург, ул. Пушкина, 25
Тел.: +7 (343) 253 05 66 Факс: +7 (343) 253 05 67
www.altacorp.ru altaural@altaural.ru

Модель	Размеры сита, мм / площадь сита, м ²	Число сит	Мощность двигателя, кВт	Масса, т
EDT-N 1000x500	1000x500 / 0,5	1,2	1,1	0,4
EDT-N 2000x800	2000x800 / 1,6	1-3	2,5	1,2
EDT-2N 2000x800	2000x800 / 1,6	1-3	2 x 2,5	1,5
EDT-N 3000x1000	3000x1000 / 3,0	1-3	4,5	2,1
EDT-2N 3000x1000	3000x1000 / 3,0	1-3	2 x 4,5	2,6
EDT-N 4000x1200	4000x1200 / 4,8	1-3	7,5	3,2
EDT-2N 4000x1200	4000x1200 / 4,8	1-3	2 x 7,5	3,7
EDT-N 4000x1600	4000x1600 / 6,4	1-3	7,5	3,7
EDT-2N 4000x1600	4000x1600 / 6,4	1-3	2 x 7,5	4,2
EDT-N 5000x2000	5000x2000 / 10,0	1,2	11	4,2
EDT-2N 5000x2000	5000x2000 / 10,0	1,2	1 x 11	4,8
EDT-N 5000x2400	5000x2400 / 12,0	1,2	15	4,9
EDT-2N 5000x2400	5000x2400 / 12,0	1,2	2 x 15	5,5
EDT-2N 6000x2400	6000x2400 / 14,4	1,2	2 x 15	6,1
VTE 80x200	2000x800 / 1,6	1-3	4,5	1,8
VTE 100x300	3000x1000 / 3,0	1-3	4,5	2,1
VTE 120x300	3000x1200 / 3,6	1-3	4,5	2,2
KDT 5000x1600	5000x1600 / 8,0	2-4	17,5 (для 4-х ярусного)	6,5
KDT 5000x2000	5000x2000 / 10,0	2-4	18,5 (для 4-х ярусного)	7,4
KDT 6000x2400	6000x2400 / 14,4	2-4	22 (для 4-х ярусного)	9,1
VTK 160x400	4000x1600 / 6,4	1-4	15 (для 4-х ярусного)	5,2
VTK 160x500	5000x1600 / 8,0	1-4	22 (для 4-х ярусного)	5,8
VTK 200x400	4000x2000 / 8,0	1-4	22 (для 4-х ярусного)	5,4
VTK 200x500	5000x2000 / 10,0	1-4	37 (для 4-х ярусного)	8,0
HT 1534 P1	4000x1200 / 4,8	1,2	11	16-80
HT 1534 P3	4000x1200 / 4,8	1,2	11	16-200
HT 1535 P1	4000x1500 / 6,0	1,2	15	16-80
HT 1535 P3	4000x1500 / 6,0	1,2	15	16-200
HT 1537 P1	4500x2000 / 9,0	1,2	22	16-80
HT 1537 P3	4500x2000 / 9,0	1,2	22	16-200
ОНТ 1433	2500x1000 / 2,5	2	7,5	-
ОНТ 1434	3000x1200 / 3,6	2	7,5	-
ОНТ 1434	3000x1350 / 4,0	2	7,5	-
ОНТ 1435	4000x1600 / 6,4	2	18,5	-

Головной офис

Чешская Республика, 602 00
г. Брно, ул. Штефаникова, 41
Тел.: +420 541 550 111 Факс: +420 541 550 555
www.altacorp.cz office@alta.cz

Представительство

Россия, 620075
г. Екатеринбург, ул. Пушкина, 25
Тел.: +7 (343) 253 05 66 Факс: +7 (343) 253 05 67
www.altacorp.ru altaural@altaural.ru



Питатели

- **Питатели лотковые (качающиеся)**

Серия ZP – питатели для подачи грубозернистых и кусковых материалов. Могут использоваться как днище бункера.

- **Питатели пластинчатые**

Серия CPLP – питатели для подачи мелкозернистых материалов из открытой воронки или закрытого бункера.

Серии CPLD и CPLDT – питатели для подачи грубозернистых и кусковых материалов из открытой воронки.

- **Питатели вибрационные**

Серия VPL – питатели для подачи кусковых и зернистых материалов.

Серия VPT – питатели для подачи кусковых и зернистых материалов.

Серия VZP – питатели для подачи зернистых и кусковых материалов.

Серия VZD – питатели для подачи зернистых и кусковых материалов.

- **Питатели вибрационные колосниковые**

Серия PVR – питатели для подачи кусковых, зернистых и сыпучих материалов.

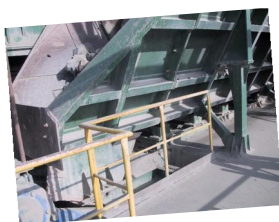
Серия VPR / VPLR – питатели для подачи грубозернистых и кусковых материалов.

Серия VTP / VP – питатели для подачи грубозернистых и кусковых материалов. Колосниковую часть питателя возможно заменить на сплошную.

- **Питатели ленточные**

Серия PPV – питатели для подачи зернистых неслипающихся материалов.

Питатели поставляются в стационарном, полумобильном (контейнерного типа на металлоконструкциях, не требующих сооружения фундамента) и мобильном (на автомобильном или гусеничном транспорте) исполнении.



Головной офис

Чешская Республика, 602 00
г. Брно, ул. Штефаникова, 41
Тел.: +420 541 550 111 Факс: +420 541 550 555
www.altacorp.cz office@altacorp.cz

Представительство

Россия, 620075
г. Екатеринбург, ул. Пушкина, 25
Тел.: +7 (343) 253 05 66 Факс: +7 (343) 253 05 67
www.altacorp.ru altaural@altaural.ru

Модель	Производительность, ед.	Размеры Д x Ш	Крупность материала на входе, мм	Мощность двигателя, кВт
Питатели лотковые:				
ZP 650	130 т/ч	2500-4000x650	500	5 или 7
ZP 800	200 т/ч	3000-4500x800	650	7 или 10
ZP 1000	400 т/ч	3500-5000x1000	800	14 или 16
ZP 1250	585 т/ч	4000-5500x1250	1000	20 или 29
ZP 1600	775 т/ч	4500-6000x1600	1300	31 или 37
ZP 2000	1050 т/ч	5000-6500x2000	1600	37 или 50
VZP 040.012	90 м ³ /ч	400x1200	-	-
VZP 050.012	115 м ³ /ч	500x1200	-	-
VZP 060.015	145 м ³ /ч	600x1500	-	-
VZP 060.020	145 м ³ /ч	600x2000	-	-
VZP 065.020	155 м ³ /ч	650x2000	-	-
VZP 080.015	250 м ³ /ч	800x1500	-	-
VZP 080.020	250 м ³ /ч	800x2000	-	-
VZP 100.020	340 м ³ /ч	1000x2000	-	-
VZP 100.025	340 м ³ /ч	1000x2500	-	-
VZP 120.025	425 м ³ /ч	1200x2500	-	-
Питатели пластинчатые:				
CPLP 500	10-60 т/ч	2400-8000x500	100	1,5 - 15
CPLP 650	20-120 т/ч	2400-8000x650	150	1,5 - 15
CPLP 800	30-200 т/ч	2400-8000x800	200	1,5 - 15
CPLP 1000	50-320 т/ч	2400-8000x1000	250	1,5 - 15
CPLP 1200	75-480 т/ч	2400-8000x1200	300	1,5 - 15
CPLD 800	30-150 т/ч	2500-12000x800	400	5,5 - 42
CPLD 1000	55-265 т/ч	2500-12000x1000	600	5,5 - 42
CPLD 1200	90-410 т/ч	2500-12000x1200	800	5,5 - 42
CPLD 1600	160-740 т/ч	2500-12000x1600	800	5,5 - 42
CPLDT 1600	160-740 т/ч	2500-12000x1600	1200	5,5 - 42
CPLDT 2000	225-1050 т/ч	2500-12000x2000	1500	5,5 - 42
Питатели вибрационные:				
VPL 70x125	80 м ³ /ч	1250x700	100	2 x 1,1
VPL 70x150	80 м ³ /ч	1500x700	150	2 x 2
VPL 70x175	80 м ³ /ч	1750x700	200	2 x 2
VPL 70x200	80 м ³ /ч	2000x700	250	2 x 2

Головной офис

Чешская Республика, 602 00
г. Брно, ул. Штефаникова, 41
Тел.: +420 541 550 111 Факс: +420 541 550 555
www.altacorp.cz office@alta.cz

Представительство

Россия, 620075
г. Екатеринбург, ул. Пушкина, 25
Тел.: +7 (343) 253 05 66 Факс: +7 (343) 253 05 67
www.altacorp.ru altaural@altaural.ru

Модель	Производительность, ед.	Размеры Д x Ш	Крупность материала на входе, мм	Мощность двигателя, кВт
VPL 70x250	80 м ³ /ч	2500x700	300	2 x 2
VPL 80x125	80 м ³ /ч	1250x800	400	2 x 2
VPL 80x175	80 м ³ /ч	1750x800	600	2 x 2
VPL 100x200	180 м ³ /ч	2000x1000	800	2 x 2,7
VPL 100x250	180 м ³ /ч	2500x1000	800	2 x 2,7
VPL 100x300	180 м ³ /ч	3000x1000	1200	2 x 4,5
VPL 100x350	180 м ³ /ч	3500x1000	1500	2 x 4,5
VPL 100x400	180 м ³ /ч	4000x1000	1500	2 x 4,5
VPT 70x350	110 м ³ /ч	3500x700	350	2 x 2,7
VPT 120x400	150 м ³ /ч	4000x1200	1500	2 x 6,5
Питатели вибрационные колосниковые:				
PVR 1200x6000	400 т/ч	6000x1200	1000x800x800	2 x 18,5
PVR 1400x6000	500 т/ч	6000x1400	1100x900x900	2 x 18,5
PVR 1550x6000	600 т/ч	6000x1550	1250x1000x1000	2 x 22
VPR 70x350	96 м ³ /ч	3500x700	500x300x300	2 x 2,7
VPR 80x400	110 м ³ /ч	4000x800	550x350x350	2 x 6,5
VPR 100x400	137 м ³ /ч	4000x1000	600x400x400	2 x 6,5
VPR 120x400	165 м ³ /ч	4000x1200	800x500x500	2 x 13
VPRL 150x290	440 м ³ /ч	2900x1500	500x300x300	2 x 6,5
VTP 2971	100 т/ч	3000x500	350x250	2 x 2,7
VTP 2972	150 т/ч	3000x700	500x300	2 x 2,7
VTP 2973	200 т/ч	4000x1000	600x400	2 x 4,5
VTP 2974	230 т/ч	4000x1100	700x450	2 x 4,5
VTP 2975	320 т/ч	4000x1200	800x500	2 x 6,5
Питатели ленточные:				
PPV 1000x2600	80 м ³ /ч	2600x1000 (лента)	до 100	5,5

- Высокая производительность •
- Высокая эксплуатационная надежность •
- Низкие эксплуатационные расходы •
- Стойкость к заклиниванию •
- Простая замена изнашиваемых частей •
- Простота в эксплуатации и обслуживании •

Головной офис

Чешская Республика, 602 00
г. Брно, ул. Штефаникова, 41
Тел.: +420 541 550 111 Факс: +420 541 550 555
www.alta.cz office@alta.cz

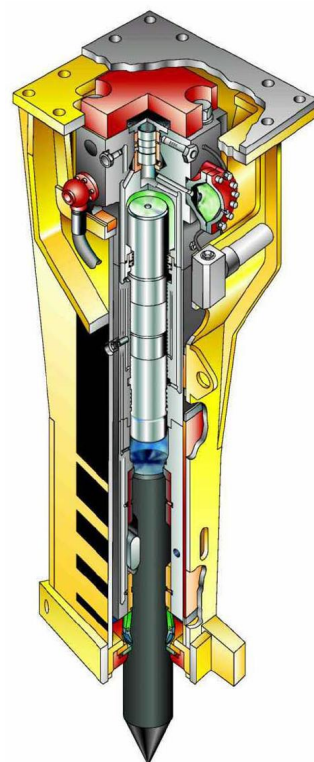
Представительство

Россия, 620075
г. Екатеринбург, ул. Пушкина, 25
Тел.: +7 (343) 253 05 66 Факс: +7 (343) 253 05 67
www.altacorp.ru altaural@altaural.ru



Бутобои стационарные

Серия RK – бутобои с рабочей областью до 10 x 10,8 м и частотой удара молота до 960 уд./мин.



Модель	Рабочая область			Потребляемая мощность, кВт	Рабочее давление молота, бар	Вес, кг
	Длина, мм	Глубина, мм	Угол, °			
Легкие						
RK 2027	2700	2300	170	15	160	965
RK 2030	3000			160		980
RK 2035	3500			2800		22
Средние						
RK 3033	3300	3400	170	22	160	1700
RK 3035	3500	3800		1800		
RK 3036	3600	3700		1750		
RK 3042	4200	4700		2000		
RK 3043	4300	4000		30		2100
RK 3052	5200	5200		2150		
RK 3057	5700	5400		2400		
RK 3061	6100	5900		2700		
Тяжелые						
RK 4046	4600	3000	170	45	160	4130
RK 4057	5700	3500				4380
RK 4064	6400	4700				4500
RK 4072	7200	6600				4790
RK 4089	8900	8100				5100
RK 4101	10100	8900				5490
Сверхтяжелые						
RK 5050	5000	4200	170	45	160	5800
RK 5069	6900	5500		7100		
RK 5085	8500	6400		55	200	7650
RK 5098	9800	8900		10800		
RK 5108	10800	10000		75	170	11200

На все модели бутобоев могут устанавливаться гидромолоты Atlas Copco или KRUPP.

Головной офис

Чешская Республика, 602 00
г. Брно, ул. Штефаникова, 41
Тел.: +420 541 550 111 Факс: +420 541 550 555
www.altacorp.cz office@altacorp.cz

Представительство

Россия, 620075
г. Екатеринбург, ул. Пушкина, 25
Тел.: +7 (343) 253 05 66 Факс: +7 (343) 253 05 67
www.altacorp.ru altaural@altaural.ru

Опросный лист

Для разработки технико-коммерческого предложения дробильно-сортировочного оборудования

1. **Какая основная цель инвестиции (если подходят несколько ответов, укажите их в порядке значимости для предприятия)**

а) организация нового производства

б) реконструкция существующего производства с целью:

б1) замены устаревшего или выработавшего моторесурс оборудования

б2) повышение объемов выпускаемой продукции

б3) улучшения качества выпускаемой продукции

б4) другая цель -

2. **Интересуетесь:**

а) поставкой выбранной отдельной машины / установки с рекомендацией эксплуатационного режима для выполнения необходимых требований (укажите, какое оборудование планируется приобретать)

.....
.....

б) поставкой комплектной линии или ее части с выбором подходящего оборудования с определением оптимальных рабочих параметров

в) другим предложением -

3. **Заполните по возможности наиболее полную информацию о перерабатываемом материале:**

Название:

Минералогический состав:

Прочность при сжатии:

Work Index (на основе методики Бонда):

Index Abrasivity (на основе методики Бонда):

Удельный вес:

Насыпной вес:

Влажность материала:

Другие необходимые характеристики:

.....
.....

Фактические показатели дробимости материала (подчеркните):

- | | |
|-------------------------|-----------------------|
| - плохо дробимое | - хорошо расщепляемое |
| - хорошо дробимое | - однородное |
| - хрупкое | - пластовое |
| - сыпучее | - абразивное |
| - плохо расщепляемое | - липкое |
| - прочие свойства | |

Содержит ли сырье примеси другого материала, которые необходимо удалить?

да нет Вид примеси:

Каким образом добывается материал?

Укажите гранулометрический состав добываемого сырья:

Фракция	Размер сита, мм	Остаток на сите, %	Полный остаток по массе, %	Масса, т/ч

Максимальный кусок на входе мм.

Каким образом будет осуществляться загрузка материала в установку (тип транспортного средства, объем одной партии)?

4. Требуемые производственные параметры:

Приведите, пожалуйста, требуемую производительность т/ч, м³/ч

Что считается конечным продуктом?

Приведите, пожалуйста, перечень получаемых в настоящее время фракций (существующий грансостав)

.....

Укажите, пожалуйста, требования к конечному продукту, получаемому на новом или модернизированном оборудовании (требуемый грансостав)

.....

Приведите, пожалуйста, обозначение согласно нормам или определите качественные параметры требуемого конечного продукта (например, ГОСТ, кубовидность и пр.)

.....

.....

Требования относительно исполнения:

- оборудование будет установлено в имеющемся здании на стальной конструкции или бетонном фундаменте,
- оборудование будет установлено на самостоятельной стальной конструкции без ее крепления к фундаменту (полумобильная установка),
- оборудование будет установлено на шасси (мобильное исполнение),
- частью поставки будут / не будут являться соединительные конвейеры (приведите требуемые параметры)
- требования относительно хранения продукта (открытые площади, закрытые склады, резервуары)
- характеристики площадки хранения (ограничение площади, способ загрузки и отгрузки)
- специальные требования (окраска, класс изоляции и т.д.)
- частью поставки будет / не будет являться электрооборудование (распределители, кабельные линии, измерительные приборы, пульт оператора и пр.)
- частью поставки будут / не будут являться аспирационные устройства
- частью поставки будет / не будет являться оборудование для промывки перерабатываемого сырья)
- другие требования

5. *Информация об имеющемся оборудовании:*

Опишите, пожалуйста, имеющуюся конфигурацию оборудования (например, в виде технологической схемы с привязкой) с обозначением установленного оборудования (тип, размеры, производитель, наиболее используемая рабочая установка)

Производительность имеющегося оборудования и степень загрузки основных транспортных линий

Укажите, пожалуйста, гранулометрические характеристики продукта имеющихся дробилок

6. *Информация о климатических условиях эксплуатации оборудования:*

Минимальная / максимальная температура

Минимальная / максимальная температура эксплуатации